

CLARK WE ACADEMY

~ Never before school! ~



Never before school! かつてない学校

It's CLARK WE ACADEMY !

CONTENTS

- P3. コンセプト
- P4. 当校が向いている方
- P5 – P9. 各コンセプト詳細
- P10. コース一覧
- P11 – P12. カリキュラム
- P13. レベル、スケジュール
- P14 – P15. スタッフ、講師、校長から
- P16. 中学生・高校生単独
- P17. 短期留学、月曜祝日対応
- P18 – P22. 寮、各施設、インターネット
- P23 – P24. 学食&食事
- P25 – P26. 当校周辺環境
- P27. 日本⇔クラーク間アクセス
- P28 – P29. クラーク紹介
- P30 – P32. キャンパス&週末ライフ
- P33. 学校情報
- P34. END

CLARK WE ACADEMYのコンセプト

フィリピンの他英語学校とは一線を画す当校4つのコンセプトとは？

①

欧米ネイティブ講師



欧米ネイティブ講師のマンツーマン授業が含まれるコースを成人・ジュニア共に複数ご用意。勿論フィリピン人講師のみのコースも有。

②

快適&自由な環境



緑溢れるキャンパス内には新築のジム、大型プール、ビールも販売している売店が有。インターネット環境は抜群で日中も外出可&成人のみ門限も無し。

これら全てをリーズナブルな料金でご提供!

③

親子留学



4歳～小学校入学前のお子様はキャンパス内に保有する幼稚園で、小学生以上のお子様は語学学校棟でと年齢に応じた学習環境をご提供。

④

英語+ゴルフ留学



キャンパス内にはゴルフ練習場があり、専属コーチによるレッスン付の英語+ゴルフ留学コースも有。更に週1回一緒にラウンドを含むコースもご用意!

当校が向いている方とは？

オリジナリティ溢れるWE ACADEMYは以下&自由さを求める方に最適です！

勉強面

- 基礎英語からマンツーマン授業をメインに学びたい
- せっかくの留学だからフィリピン人だけでなく、欧米ネイティブ講師の授業も受けてみたい
- 欧米との2カ国留学、ワーキングホリデーを計画中(=欧米人の英語に慣れておきたい)
- 多くのマンツーマン授業でIELTS / TOEIC / ビジネス英語を学びたい、新TOEFLを学びたい

設備・環境

- インターネットが日本とほぼ同等レベルで使えないと耐えられない ※フィリピンはネット環境△
- 緑溢れるキャンパスで門限も無く(18歳以上の方のみ)自由に過ごしたい。
- アフタースクールは器材が豊富なジム、大型プール等で運動・リフレッシュしたい
- きれいなバスルームが室内に付いている寮で快適に滞在したい

客層・趣向

- 子供(4歳～)を連れて親子留学したい+小さな子供向けのカリキュラムがあるほうがよい
- 中学生単独でも受入可でサポートが充実しているところがよい ※15歳未満の方はWEGビザ取得要
- ゴルフ練習のできる施設がキャンパス内にあり、更に近距離にゴルフコースがあるとよい
- 留学期間が1週間・2週間なので初日から授業を受けたい(初日午後から無料で3コマ受講可)
- 日中の外出が制限されないで、自由に付近のスーパー、カフェ等へ行きたい
- キャンパス内でビールを飲みたい、喫煙所も必要。※他の英語学校は校内での飲酒・平日日中外出×

料金面

- 円安を心配しないでよい料金システムのある学校へ留学したい
- 親子留学(=複数名での留学)なので全体予算を抑えたい
- 学校費用だけでなく航空券費用も安く済ませたい(成田<->クラーク間はLCC直行便有)

WE ACADEMYのコンセプト①：ネイティブ or フィリピン講師

欧米ネイティブ講師orフィリピン人講師のマンツーマン授業からコースをチョイス！

当校のESLコース（＝一般英語コースの最大の特徴は、欧米ネイティブ講師によるマンツーマン授業を1～3コマ含むコースと、フィリピン人講師のみのコースを選択できる点です。授業はスピーキング、ライティング、リスニング、文法、発音などの各科目を担当する講師によって行われますので、専門性の高い授業を受けることができます。NATIVE MIXコースには、LIGHT、GENERAL、INTENSIVEの3コースがあり、それぞれ1日1コマ・2コマ・3コマの欧米ネイティブ講師によるスピーキング・ライティング・読解&語彙レッスンを実施し、アメリカ、カナダ等出身の講師が様々な発音や文化に触れる機会を提供しています。将来、ワーキングホリデー、海外インターンシップ、欧米への留学を想定されている方には、NATIVE MIXコースのみ、或いは当校での留学期間途中から同コースを組み合わせて受講されることをお勧めします。一方、フィリピン人講師のみのコースはマンツーマン授業が1日4コマ・5コマ・6コマとそれぞれグループ授業が2コマというカリキュラムになっています。又、親子留学以外の全コースの生徒様が夕方のオプション授業を任意&無料で受講することもできますので、リーズナブルな料金で多くの授業を受講されたいという方にもおすすめです。



WE ACADEMYのコンセプト②：快適＆自由な環境

ウェルネスなキャンパスライフと良好なインターネット環境を含む充実の設備！

当校の広大な敷地には寮、講義棟、新築のジム、大型プール、ゴルフ練習場、自前の幼稚園、売店、生徒同士交流の場でもあるラウンジがございます。フィリピンのとりわけ英語学校ではインターネット回線の脆弱による不便がよく取り上げられますが、当校は巨額な費用を投下し、このインターネット問題を克服しました。平日の日中は外出を制限する英語学校が多い中、当校は外出もでき（門限は毎日有り）、売店ではビールも販売している自由な校風も特徴のひとつです。アフタースクールはジムや大型プールでエクササイズをしてリフレッシュできる環境のもと、充実した留学生活をお過ごし頂けます。又、気になる寮のお部屋も各室内にきれいなシャワー&トイレルームが設置されていますのでご安心ください。

12,000平方
メートルの広大な
キャンパスです！



👉⑧: 幼稚園、グループ授業教室、一部寮の複合建物



WE ACADEMYのコンセプト③：親子留学その1

キャンパス内に自前の幼稚園を保有しているのは当校だけです！

当校の親子留学における最大の特徴は、4歳～小学校未就学児の方には毎日のカリキュラムが組まれた幼稚園を自前で保有していることです。同幼稚園では科目ごとに教材・ツールもご用意しており、万一生徒が1人となっても、最低講師とスタッフが計2名以上ついていきますので安心です。小学校～中学3年生のお子様は、講義棟でジュニアの指導経験が豊富なフィリピン人『JUNIOR ESL COURSE』か、欧米ネイティブ講師のマンツーマン授業2コマを含む『JUNIOR ESL NATIVE COURSE』何れかのコースで学んで頂きます。勿論、教材は幼稚園用・小学生以上用(中学卒業まで)に分かれており、それぞれ豊富にご用意しております。

小学生以上の方向け教材一例



幼稚園内

きれいな
トイレも
園建物内に
ございます



幼稚園のサンプルスケジュール

| | 月曜 | 火曜 | 水曜 | 木曜 | 金曜 |
|----------------|-------------------|----|----|----|----|
| 8:00 | 講師陣の準備時間 | | | | |
| 8:50 | 朝の会 音楽、ダンス、英語 | | | | |
| 9:40 | 休憩 | | | | |
| | 物語 | 芸術 | 化学 | 芸術 | 道徳 |
| 10:30 | おやつ時間 教育映画、ビデオ | | | | |
| 11:20 | 休憩 グループ活動 | | | | |
| 昼食 12:00～13:00 | | | | | |
| 13:00 | 室内と野外活動 | | | | |
| 13:50 | お昼寝 | | | | |
| 14:40 | おやつ時間 | | | | |
| 15:30 | 英語 | 算数 | 英語 | 算数 | 英語 |
| | 体育 | | | | |

歌、体操等

英語の音楽に合わせて歌、ダンスをしつつ、簡単な発音の練習も含む

物語＝英語の絵本読み、子供向け番組視聴
芸術＝主に工作
化学＝植物育成、観察等
道徳＝英語での挨拶等

動物、昆虫等を題材とした番組から自然に英語を学ぶ

グループ活動ではインドア派のお子様にはピアノを弾いたり、アウトドア派のお子様にはサッカー等を一緒にプレイします。この区分けはその時の生徒様の趣向・適性をみて判断しています。

WE ACADEMYのコンセプト③：親子留学その2

小中学生はフィリピン講師のみ or フィリピン講師+欧米ネイティブ講師の2コースから選択可！

当校へ親子留学にいらっしゃるお子様の英語レベルは初級からインターナショナルスクールでふだんから英語で授業を受けている方までバラバラです。小中学生向けのお子様には2種類のジュニアコースをご用意していますが、各コースの中でもレベルを細分化していますので、英語力に不安があるお子様でも安心してお越しください。卒業セレモニーでは1人で全て英語スピーチをされているお子様をみて感動される親御様が続出しています！

※当校の親子留学では保護者の方も何らかのコースを受講頂きます = 保護者様の滞在のみはお受けしておりません。

JUNIOR ESLコースのサンプルスケジュール

| 時間 | スケジュール詳細 |
|-------------|--------------------------|
| 07:00～08:20 | 朝食 |
| 08:00～08:45 | 読解 (フィリピン講師：マンツーマン授業) |
| 08:50～09:35 | 会話 (フィリピン講師：マンツーマン授業) |
| 09:40～10:25 | 空きコマ |
| 10:30～11:15 | 語彙 (フィリピン講師：マンツーマン授業) |
| 11:20～12:05 | 筆記 (フィリピン講師：マンツーマン授業) |
| 11:30～12:45 | 昼食 |
| 13:00～13:45 | 聞き取り(フィリピン講師：グループ授業) |
| 13:50～14:35 | 読解&語彙 (フィリピン講師：マンツーマン授業) |
| 14:40～15:25 | 空きコマ |
| 15:30～16:15 | 空きコマ |
| 16:20～17:05 | 空きコマ |
| 17:30～18:30 | 夕食 |
| 18:30～ | 復習など自由時間 |

授業終了後はキャンパス内の大型プールや豊富なスポーツ施設で他のお子様たちと交流ください。異なる国籍のお子様たちと授業以外でも交流できる場が多いことも当校の親子留学の魅力のひとつです。又、親御様が同伴の場合は外出頂いても問題ございません。



お父様も参加される多彩な親子留学の実例

<実例その①>

お父様はESL+GOLFコース1週間 ※お父様のみ1週間めの週末にご帰国
お母様は保護者コース3週間
小学生のお子様はJUNIOR ESLコース3週間

<実例その②>

お父様 + 大学生のお嬢様 + 中学生の息子様の3名様で同期間留学。

<実例その③ (こちらは2名様とも成人での親子留学) >

お父様はESL + GOLFコース3週間でお嬢様より先にご帰国
社会人のお嬢様はNATIVE MIXコース12週間

WE ACADEMYのコンセプト④：英語＋ゴルフ留学

キャンパス内のゴルフ練習場で毎日レッスン、週末には有名ゴルフコースでのラウンドも可！

クラークエリアはフィリピンでも有名ゴルフコースが点在しているため、ゴルフ好きの方からは大人気な場所です。当校はキャンパス内に広いゴルフ練習場を保有し、専属コーチによるレッスンを受けることができます。更に外部のゴルフコースと一緒にラウンドもできるコースと2種類の英語＋ゴルフ留学コースをご用意しています。

■英語＋ゴルフ留学コース概要：※コマ数含むカリキュラム詳細は次ページのコース一覧表をご覧ください

- 1日3コマの英語の授業（フィリピン講師マンツーマン）の後、WE ACADEMYゴルフ練習場でレッスンと練習を行います。
- ゴルフレッスンはフィリピン人ゴルフインストラクター（プロライセンス有）が行い、初心者から上級者まで個々のレベルに応じたレッスンを提供します。
- レッスン是一次60分、週5回(月～金)。
- 初心者の方には、当校提供のレンタルクラブでも問題ないと思いますが、中級者以上の方はご自身でクラブを持参されることを推奨します。
- どちらのコースでもグローブとレッスンができるシューズは持参必須で、ラウンド付コースの方はゴルフシューズを持参ください。
- ゴルフラウンドを含むコースには週1回のフィールドレッスンが含まれています。フィールドレッスン（生徒1～3名）は土曜か水曜の朝に行われます。フィールドレッスン場への交通費、レッスン料金は含まれていますが、グリーン料金・キャディ料金・カート代は含まれておらず、現地払となります。

※参考価格：ラウンド料金 2,000～4,000ペソ、キャディ料金 300～600ペソ、2人乗りカート代 800～1,500ペソ

WE ACADEMYキャンパス内のゴルフ練習場



クラークエリアのゴルフコース例



コース一覧

客層・年齢層ごとに多彩なコースをご用意！

| 分野 | コース | 対象年齢層 | 1レッスン = 45分 | | | | | TOTAL ※任意のオプション x1を含む |
|-----------------------|--------------------------------------|-----------------|-------------------|-----------------|-------------------|-------------------------------|-----------------|-----------------------------|
| | | | フィリピン講師 マンツーマン | フィリピン講師 グループ | ネイティブ講師 マンツーマン | フィリピン講師 マンツーマン | オプション グループ授業 | |
| 一般英語 | ESL 4 | 高校生～成人 | 4 | 2 | | | 1 | 7 |
| | ESL 5 | | 5 | 2 | | | 1 | 8 |
| | ESL 6 | | 6 | 2 | | | 1 | 9 |
| 各試験対策・ ビジネス英語 | TOEIC/TOEFL /IELTS/ビジネス | 高校生～成人 | | 1 (一般英語) | | 6 (各専門) | 1 | 8 |
| NATIVE MIX 一般英語 | NATIVE MIX LIGHT | 高校生～成人 | 3 | 2 | 1 | | 1 | 7 |
| | NATIVE MIX GENERAL | | 3 | 2 | 2 | | 1 | 8 |
| | NATIVE MIX INTENSIVE | | 3 | 2 | 3 | | 1 | 9 |
| 親子留学 | JUNIOR ESL | 小学1年～ 中学卒業まで | 5 | 1 | | | | 6 |
| | JUNIOR ESL NATIVE | ※中学単独含む | 3 | 1 | 2 | | | 6 |
| | WE KINDERGARTEN | 4歳～小学校 入学前 | | 8 | | | | 8 |
| | GURDIAN ESL | 親子留学の 保護者 | 3 | | | | | 3 |
| ゴルフ | ESL + GOLF | 高校生 ～成人 | 3 | | | 1 (敷地内練習場 でのレッスン) | 1 | 5 |
| | ESL + GOLF ROUND (水or土の外部レッスンを含む) | | 3 | | | 毎日1+外部1 (敷地内練習場 でのレッスン) | 1 | 5 |

■ JUNIOR ESL, JUNIOR ESL NATIVEコース：

スピーキング、リスニング、ライティング、リーディング、ボキャブラリーのレベルテストの結果に基づいてカリキュラムがカスタマイズされます。英語初級のジュニアであれば JUNIOR ESLを、既にインターナショナルスクールに通われていたり英検準2級以上をお持ちの方はJUNIOR ESL NATIVEコースを選択されてもよいでしょう。

■ 親子留学の保護者は何らかのコースを受講頂きます（=滞在のみ不可）。又、ご自身のコマをお子様へ譲渡は不可です。

■ 料金が安いコースをお申込み頂き、現地でそれよりも低料金のコースへ変更された場合の差額返金はございません（寮も同一）。

カリキュラム①：一般英語コース、英語&ゴルフコース

当校ならではのネイティブ講師の授業を含むコースとラウンド含むゴルフコースもご用意！

| コース名 | 講師・コマ数 | | 授業内容 | | | | | |
|----------------------|--------------|--------|---------|------|--------------------------|----|----|-------|
| | 講師・授業形態 | 1日のコマ数 | | | | | | |
| ESL4 | フィリピン・マンツーマン | 4 | 読解 | 語彙 | 会話 | 筆記 | | |
| | フィリピン・グループ | 2 | 聞き取り | 会話 | | | | |
| | オプショングループ | 1 | | | | | | |
| ESL5 | フィリピン・マンツーマン | 5 | 読解 | 語彙 | 会話 | 筆記 | 文法 | |
| | フィリピン・グループ | 2 | 聞き取り | 会話 | | | | |
| | オプショングループ | 1 | | | | | | |
| ESL6 | フィリピン・マンツーマン | 6 | 読解 | 語彙 | 会話 | 筆記 | 文法 | 読解&語彙 |
| | フィリピン・グループ | 2 | 聞き取り | 会話 | | | | |
| | オプショングループ | 1 | | | | | | |
| NATIVE MIX LIGHT | フィリピン・マンツーマン | 3 | 読解 | 語彙 | 文法 | | | |
| | フィリピン・グループ | 2 | 聞き取り | 会話 | | | | |
| | ネイティブ・マンツーマン | 1 | 会話 | | | | | |
| | オプショングループ | 1 | | | | | | |
| NATIVE MIX GENERAL | フィリピン・マンツーマン | 3 | 読解 | 語彙 | 文法 | | | |
| | フィリピン・グループ | 2 | 聞き取り | 会話 | | | | |
| | ネイティブ・マンツーマン | 2 | 会話 | 筆記 | | | | |
| | オプショングループ | 1 | | | | | | |
| NATIVE MIX INTENSIVE | フィリピン・マンツーマン | 3 | 読解 | 語彙 | 文法 | | | |
| | フィリピン・グループ | 2 | 聞き取り | 会話 | | | | |
| | ネイティブ・マンツーマン | 3 | 会話 | 筆記 | 読解&語彙 | | | |
| | オプショングループ | 1 | | | | | | |
| ESL+GOLF | フィリピン・マンツーマン | 3 | 読解 | 語彙 | 会話 | | | |
| | フィリピン・グループ | 0 | | | | | | |
| | ゴルフレッスン | 1 | ゴルフレッスン | 自主練習 | | | | |
| | オプショングループ | 1 | | | | | | |
| ESL+GOLF ROUND | フィリピン・マンツーマン | 3 | 読解 | 語彙 | 会話 | | | |
| | フィリピン・グループ | 0 | | | | | | |
| | ゴルフレッスン | 1 | ゴルフレッスン | 自主練習 | 水曜か土曜にインストラクターとコースにてラウンド | | | |
| | オプショングループ | 1 | | | | | | |



夕食後オプショングループ サバイバル英語・旅行英語(Intermediate1以下の方対象) / ビジネス英語・CNN(Intermediate2以上の方対象)

カリキュラム②：各試験対策・ビジネス英語コース、親子留学コース

フィリピン英語学校では稀少なTOEFLコースや人気の親子留学・中学生単独向けコースも有

| | | | | | | | | |
|-------------------|---|---|-----------|----------|-----------|---------|---------|---------|
| TOEIC | フィリピン・マンツーマン | 6 | TOEIC読解 | TOEIC読解 | TOEIC聞き取り | TOEIC語彙 | TOEIC筆記 | TOEIC会話 |
| | フィリピン・グループ | 1 | 聞き取り(ESL) | | | | | |
| | ネイティブ・マンツーマン | 0 | | | | | | |
| | オプショングループ | 1 | | | | | | |
| TOEFL | フィリピン・マンツーマン | 6 | TOEFL読解 | TOEFL読解 | TOEFL聞き取り | TOEFL語彙 | TOEFL筆記 | TOEFL会話 |
| | フィリピン・グループ | 1 | 聞き取り(ESL) | | | | | |
| | ネイティブ・マンツーマン | 0 | | | | | | |
| | オプショングループ | 1 | | | | | | |
| IELTS | フィリピン・マンツーマン | 6 | IELTS読解 | IELTS読解 | IELTS聞き取り | IELTS語彙 | IELTS筆記 | IELTS会話 |
| | フィリピン・グループ | 1 | 聞き取り(ESL) | | | | | |
| | ネイティブ・マンツーマン | 0 | | | | | | |
| | オプショングループ | 1 | | | | | | |
| BUSINESS | フィリピン・マンツーマン | 6 | ビジネス読解 | ビジネス聞き取り | ビジネス語彙 | ビジネス筆記 | ビジネス会話 | ビジネス会話 |
| | フィリピン・グループ | 1 | 聞き取り(ESL) | | | | | |
| | ネイティブ・マンツーマン | 0 | | | | | | |
| | オプショングループ | 1 | | | | | | |
| GURDIAN ESL | フィリピン・マンツーマン | 3 | 読解 | 語彙 | 会話 | | | |
| | フィリピン・グループ | 0 | | | | | | |
| JUNIOR ESL | フィリピン・マンツーマン | 5 | 読解 | 語彙 | 会話 | 筆記 | 読解&語彙 | |
| | フィリピン・グループ | 1 | 聞き取り | | | | | |
| JUNIOR ESL NATIVE | フィリピン・マンツーマン | 3 | 読解 | 筆記 | 会話 | | | |
| | フィリピン・グループ | 1 | 聞き取り | | | | | |
| | ネイティブ・マンツーマン | 2 | 会話 | 語彙 | | | | |
| WE KINDERGARTEN | フィリピン人講師2名によるグループ授業（教材を使用し英語による遊びを含む）を1日8コマ、授業時間は8:50～16:15 | | | | | | | |

ココが違う



- ①上記の授業内容をご要望に応じて変更可能(例:ESL4+NATIVEのフィリピンマンツーマン授業を会話x2、筆記x2に)。
- ②一般英語コースではNATIVE MIX LIGHT以外全てのコースに他校様では見逃されがちな筆記の授業が含まれています。
- ③当校のTOEFLコースの教材は全て新TOEFL(2023年夏に変更)対応の教材を使用。
- ④親子留学の場合、保護者様は保護者コース以外のコースも受講可。
- ⑤親子留学でお子様が無就学児の場合、朝～16:15まで(昼食時間以外)全てフィリピン人専属講師2名が同じ敷地内の幼稚園(KINDERGARTEN)にてお子様の授業&ケアをしてくれる。
- ⑥中学生単独の方はJUNIOR ESLコースかJUNIOR ESL NATIVEコースからご選択。

レベルシステム・1日のモデルスケジュール

各分野ごとに8段階の細かいレベル分け！

当校ではレベルテストをリスニング、リーディング、文法、会話、語彙の5科目に分け、英語レベルアップに必要な技能全てを数値化し、生徒様にどの分野が得意か苦手かを把握頂いてから授業を進行させていただきます（以下の表は校内レベルテスト結果に基づくレベル表）。又、日本で申込まれたコースがESL5だとししたら、現地で途中からNATIVE MIX GENERAL等へコース変更も可能です（この場合、現地で両コースの差額料金を要支払）。尚、当校のレベルシステムは国際英語基準CEFRに沿い、Intermediate1でIELTS4.0～5.0、TOEIC550点強の英語力とみなされます。

レベルシステム

当校は国際標準CEFRに沿うレベルシステムを用いており、且つ各公的英語試験との比較基準を設けています。又、ジュニアと成人生徒様の評価基準も分けています。

| CEFR | 当校成人 | | 当校Junior | | TOEIC | IELTS | TOEFL(iBT) |
|---------|-------|-----|----------|-----|---------|---------|------------|
| | テスト点 | レベル | テスト点 | レベル | | | |
| A1 | 1-20 | B1 | 1-20 | B1 | 0-250 | 0-2.5 | 0-29 |
| A2 | 21-30 | B2 | 21-40 | B2 | 255-400 | 3.0-3.5 | 30-34 |
| B1 low | 31-40 | B3 | 41-60 | B3 | 255-400 | 3.0-3.5 | 35-40 |
| B1 high | 41-50 | I1 | 61-70 | I1 | 405-600 | 4.0 | 41-52 |
| B2 low | 51-60 | I2 | 71-80 | I2 | 405-600 | 4.5-5.0 | 53-64 |
| B2 high | 61-70 | I3 | 81-90 | I3 | 605-780 | 5.5-6.0 | 65-78 |
| C1 | 71-75 | A1 | 91-95 | A1 | 605-780 | 6.5-7.0 | 79-95 |
| C2 | 76-80 | A2 | 96-100 | A2 | 785-990 | 7.5-9.0 | 96-120 |

NATIVE MIX GENERALコース受講生徒のモデルスケジュール

| 時間 | スケジュール詳細 |
|-------------|--|
| 07:00～08:20 | 朝食 |
| 08:00～08:45 | リスニング (フィリピン講師：グループ授業) |
| 08:50～09:35 | スピーキング (欧米ネイティブ講師：マンツーマン授業) |
| 09:40～10:25 | 空きコマ |
| 10:30～11:15 | ボキャブラリー (フィリピン講師：マンツーマン授業) |
| 11:20～12:05 | 会話 (フィリピン講師：グループ授業) |
| 11:50～12:50 | 昼食 (ピーク時期は11:30開始の場合有) |
| 13:00～13:45 | ライティング (欧米ネイティブ講師：マンツーマン授業) |
| 13:50～14:35 | 空きコマ |
| 14:40～15:25 | 文法 (フィリピン講師：マンツーマン授業) |
| 15:30～16:15 | リーディング(フィリピン講師：マンツーマン授業) |
| 16:20～17:05 | 空きコマ |
| 17:30～18:30 | 夕食 |
| 19:00～ | 旅行英会話 (フィリピン講師：オプショングループ授業) or 自習 or ジムで運動等自由行動 |

- 同じコースでも空きコマ時間帯含め、スケジュールは個々により変わります。
- 毎月最終週に定期テストが実施されます（8週以上且つ希望者のみ）。
- 出席率が90%以下にならない限り、現地で卒業証書が付与されます。
- 空きコマに追加代金でフィリピン講師のマンツーマン・グループ授業、欧米ネイティブ講師のマンツーマン・グループ授業を追加できます(基本4週間～)。



スタッフ、講師、校長から

情熱に満ちたスタッフたちと講師陣&他校で豊富な勤務経験のある校長

当校は2016年に設立→コロナで約2年休校→2022年6月に新たな校長のもとメンバーが集まり再スタートを切りました。講師陣はトレーニングを重ね、校長は積極的な設備投資をしつつ自ら海外マーケットへの営業を行い、2022年夏・2023年1月～2月中旬は満員御礼と再開後、最高のスタートを切り、2023年はベトナム団体(IELTS受講) や日本等複数国籍のお申込が目立ち、2024年からは日本、中東、モンゴルからの生徒様が増え、多国籍校となりました。今後は校長の想い入れが最も強い日本人生徒様により多く来ていただけるよう、スタッフ一同より良い学校づくりを目指してまいります。



私は前の学校でインターン→正社員→校長と全てのポジションを経験しました。日本人生徒様も高校生、親子、シニア、大規模大学団体、企業研修と全ての客層に触れ、日本人が何を求めているのかを学びました。そこで得た経験をこの学校の校長として活かしてまいります。皆様のお越しを心よりお待ちしております！

韓国人校長 (Mr.JJ)
Mr.Jung Jong Woon



お子様向けのものを含め豊富な教材をご用意しています！

生徒様が気軽に相談にこれるよう設計したオフィス



豊富な指導経験のあるヘッドティーチャー陣

クラークの老舗校で講師陣のトップであった方を含む以下4名が講師の育成・管理を担当

**Ms. Weena
Casaway**



■ 学歴：
クラークのPampanga州立
大学卒。Bachelor of
Science in Home
Economics専攻。

■ 講師歴：
クラークのC校で12年、同校
講師の最上位職にて勤務。

■ 現在：
講師陣の管理。ビジネス英語
コース、TOEICコース、IELTS
コースを担当。

**Ms. May
Colis**



■ 学歴：
クラークのHoly Angel大学卒。
Bachelor of Science in
Tourism専攻。

■ 講師歴：
クラークのC校で6年→E校で
年の計12年間勤務。

■ 現在：
講師陣の管理。ビジネス英語
コース、TOEICコース、IELTS
コースを担当。

**Ms. Melody
Arevalo**

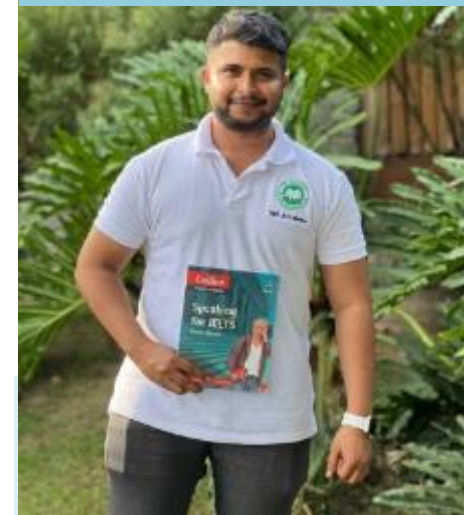


■ 学歴：
フィリピン Polytechnic大学
卒。Elementary
Education専攻。

■ 講師歴：
P校で4年間勤務。

■ 現在：
新人講師のトレーニング、既
存講師の定期トレーニングを
担当。

**Mr. Mayank
Sharma**



■ 学歴：
Far Eastern大学卒。
Bachelor of Science in
Psychology専攻。

■ 講師歴等：
クラークのG校で一般英語講師
→IELTS担当講師として勤務。
パンデミック期間中はオンライン
英語講師として勤務。国際講師
資格のTEFL, TESOLを保持。
過去3年間英文学の執筆担当。

■ 現在：IELTSコースを担当。

中学生・高校生単独留学

フィリピンでは超稀少な中学生単独留学受入OKな当校はサポートも充実！

中学生単独留学

中学校入学後の13歳～中学校卒業前の15歳が対象

■受講可能コース：

JUNIOR ESL, JUNIOR ESL NATIVEの何れか

※英語力に自信のある方で成人コース受講ご希望の方は応相談
(相談後OKの場合も成人コースのグループ授業の受講は不可なため、追加料金支払でグループ授業をマンツーマン授業に変更)

■寮部屋：2人部屋か3人部屋の何れかのみ

■サポート料金：1週間につき\$50

■サポート内容：

- スタッフ（日本人か外国人）か講師が滞在全期間同部屋に滞在
- 初週、最終日本語レポート（8週以上の方は4週毎レポート有）
- 週1回のスーパーマーケット同行
- 週1回の健康チェック
- 往復1,000ペソで病院送迎
- 別途料金で往復空港送迎手配（往路料金はシート33に記載）



👉 中学生徒の
使用教材一例

日本でWEG
ビザを申請頂
けることが
お申込条件
となります

高校生単独留学

中学卒業後春休み～高校卒業前の15～18歳が対象

■受講可能コース：

成人向け全コース（GUARDIAN ESLコースは対象外、GOLF
関連コースはゴルフのレベルを伝え都度要問合せ）

■寮部屋：全部屋タイプ

■サポート料金：無料

■サポート内容：

- 初週日本語レポート
- 外出管理（＝成人生徒とのみ外出可で高校生のみ門限有）
- 往復1,000ペソで病院送迎
- 別途料金で往復空港送迎手配（往路料金はシート33に記載）
※復路はクラーク空港1,000ペソ、マニラ空港5,000ペソ



1週間・2週間留学の生徒様限定特典・月曜祝日の対応

短期留学にも優しい学校、It's CLARK WE ACADEMY !

日本から最も近くて且つ安い留学先にある当校ですが、留学期間が1週間・2週間の方には時間をムダにすることなく、効率的なスケジュール組みが求められます。そこで当校では留学期間が1週間・2週間の方のみ初日の月曜日にも授業を半日受講できる制度（選択制）を設けています。又、月曜が現地の祝日の場合でも前週末に到着された生徒様のため、通常の初日スケジュールを実施していますので、“初日から何もすることがない”といった事態にはなりませんので、ご安心ください！

1週間・2週間留学の方限定“月曜初日の”チョイス！

Choice ガッツリ勉強されたい方向け！

1

朝食→レベルテスト→昼食→マンツーマン授業約3コマ
→教材費等お支払・翌日からの授業スケジュール確認

Choice 短期でもゆったり過ごされたい方向け！

2

朝食→レベルテスト→昼食→両替&買い出しツアー
→教材費等お支払・翌日からの授業スケジュール確認



月曜が現地祝日の場合(全生徒様対象)



先生はもちろんスタッフも出勤しない他校では授業が無いことに加え、初日の左記Choice2のスケジュールも実施されない・・・=到着翌日いきなりノープラン！
※月曜祝日の対応は学校により異なります

ご安心ください！当校は

左記のChoice 2 = 通常の初日スケジュールを必ず実施致します！

※月曜祝日はChoice1実施不可

又、祝日によっては月曜の祝日を同じ週の金曜に移動させることもございます(祝日詳細は別途当校の祝日リストよりご確認ください)。

| 1月 | 2月 | 3月 |
|----------------------|----------------------|----------------------------|
| 日 月 火 水 木 金 土 日 | 日 月 火 水 木 金 土 日 | 日 月 火 水 木 金 土 日 |
| 1 2 3 4 5 6 7 | 1 2 3 4 | 1 2 3 4 |
| 8 9 10 11 12 13 14 | 5 6 7 8 9 10 11 | 5 6 7 8 9 10 11 |
| 15 16 17 18 19 20 21 | 12 13 14 15 16 17 18 | 12 13 14 15 16 17 18 |
| 22 23 24 25 26 27 28 | 19 20 21 22 23 24 25 | 19 20 21 22 23 24 25 |
| 29 30 31 | 26 27 28 | 26 27 28 29 30 31 |
| 4月 | 5月 | 6月 |
| 日 月 火 水 木 金 土 日 | 日 月 火 水 木 金 土 日 | 日 月 火 水 木 金 土 日 |
| 1 2 3 4 5 6 7 8 | 1 2 3 4 5 6 | 1 2 3 4 5 6 7 8 |
| 9 10 11 12 13 14 15 | 7 8 9 10 11 12 13 | 9 10 11 12 13 14 15 |
| 16 17 18 19 20 21 22 | 14 15 16 17 18 19 20 | 16 17 18 19 20 21 22 |
| 23 24 25 26 27 28 29 | 21 22 23 24 25 26 27 | 23 24 25 26 27 28 29 |
| 30 31 | 28 29 30 31 | 30 31 2 3 4 5 6 7 8 |
| 7月 | 8月 | 9月 |
| 日 月 火 水 木 金 土 日 | 日 月 火 水 木 金 土 日 | 日 月 火 水 木 金 土 日 |
| 1 2 3 4 5 6 7 8 | 1 2 3 4 5 6 7 8 | 1 2 3 4 5 6 7 8 |
| 9 10 11 12 13 14 15 | 6 7 8 9 10 11 12 | 9 10 11 12 13 14 15 |
| 16 17 18 19 20 21 22 | 13 14 15 16 17 18 19 | 16 17 18 19 20 21 22 23 |
| 23 24 25 26 27 28 29 | 20 21 22 23 24 25 26 | 23 24 25 26 27 28 29 30 |
| 30 31 | 27 28 29 30 31 | 30 2 3 4 5 6 7 8 9 |
| 10月 | 11月 | 12月 |
| 日 月 火 水 木 金 土 日 | 日 月 火 水 木 金 土 日 | 日 月 火 水 木 金 土 日 |
| 1 2 3 4 5 6 7 8 | 1 2 3 4 5 6 7 8 | 1 2 3 4 5 6 7 8 9 |
| 9 10 11 12 13 14 15 | 6 7 8 9 10 11 12 | 9 10 11 12 13 14 15 16 |
| 16 17 18 19 20 21 22 | 13 14 15 16 17 18 19 | 16 17 18 19 20 21 22 23 |
| 23 24 25 26 27 28 29 | 20 21 22 23 24 25 26 | 23 24 25 26 27 28 29 30 31 |
| 30 31 | 27 28 29 30 31 | 30 2 3 4 5 6 7 8 9 |

施設①：寮

元長期滞在向けリゾートをリユースしたWE ACADEMYの寮は4種類のお部屋タイプをご用意！

当校寮は緑溢れるキャンパス内に3棟に分かれており、各棟は2階建てで共用スペースから各部屋へ入っていく構造です。プライバシーはしっかり保たれつつも、共用スペースを介し自然と友達も増えていくことでしょう。尚、全室内にシャワー・トイレのバスルーム、机&椅子、クローゼットが設置されています。



▲個室



▲3人部屋
※大きめのベッド1つ+シングルベッド1つの2種類から選択可

👉 共用スペースに2部屋に1つの割合で冷蔵庫有

▼2人部屋

▼4人部屋



施設②：プール、ゴルフ練習場等のスポーツ施設

アフタースクール・週末は大型プールでリゾート気分、本格的なゴルフ練習場でゴルフ留学も！

学校・寮一体型のフィリピン留学スタイルは時間を効率化できる一方、運動不足になりがちです。当校は広大なキャンパス内に大型プールにゴルフ練習場、新築ジム、更にサッカーエリアとバスケットボールコート・バドミントンコートもございますので、様々なスポーツをお楽しみ頂けます。



施設③：ジム

器材も豊富な新築ジムで筋力もアップ！

キャンパス内の新築ジムには豊富なトレーニング器材に加え、ヨガマット、バランスボール更にバドミントンセットもご用意しています。

昼は英語力アップ、アフタースクールはトレーニングで理想のボディメイクも当校であれば可能です！



施設④：講義棟、ラウンジ、売店

緑溢れるキャンパス内には便利な施設が盛りだくさん！

広大なキャンパス内には生徒様が中長期留学でも不便さを感じないよう様々な施設を完備しています。当校では勉強に集中頂くためにも、快適な施設をご用意し、更に異なる国籍同士の方々が学んだ英語を使い、ラウンジやスポーツ施設等で交流してくれることを望んでいます。

講義棟 & 教室

グループ教室には大モニターも完備



ラウンジ

プールサイドに位置する憩いの場



売店

ビール・ドリンク・お菓子・SIMカード等を販売



当校の隠れた強み＝インターネット環境

フィリピンの他英語学校とは比較にならない強力なWIFI回線

当校のWIFIは日本のネット環境には劣るものの、YouTube動画も寮のお部屋内で問題なく視聴可能なレベル。生徒様によっては留学中に副業やお仕事でインターネットをパソコンで日々使用されるという方も中にはいらっしゃいます。インターネットはスマートフォンだけという方でしたらSIMフリーのスマートフォンでSIMを現地で入れ替え、都度ネット使用分をプリペイドロードカード購入で済ますということも可能ですが、それでも滞在中定期的にプリペイドロードカード分の費用がかかります。よって短期の方はもとより、中長期の生徒様にとりましても学校のWIFI回線が強いに越したことはないのです！

キャンパス内どこでもつながる強力WIFI



校内売店で販売のSIMカードは約100円



メール送受信はもちろん
動画視聴に加え
Zoomミーティング
も問題無し。校内
WIFIであれば
これら全てが無料。
お仕事・副業も安心！



安心の組合せです



学校外ではプリペイドロードでネット利用



学校から徒歩3分の大型スーパー前にて

学校から車で10分の
NEPOモールにて
プリペイドロードカード
を購入可能。プランは
多々あり、500ペソで
約50GB＝動画を約
80時間視聴可能
(有効期間1ヶ月)。



学食・食事①

バイキングスタイルの学食で好みのメニュー(4週間で1サイクル)をお召し上がりください

複数種類のパンにライスかおかゆ+3品と充実の朝食。昼食・夕食はパスタやビビンバ等の韓国料理にスープ、揚げ物、和食を含め豊富なメニュー。

※土日祝日はランチと夕食の2食となります。



朝食



昼食

夕食



毎食ごと提供のドリンクバー



学食・食事②

ある週のメニュー例(バイキングで盛り付け後)

朝食

雑穀パン、野菜入り玉子焼き、ソーセージの細切り炒め、キムチ、コンフレーク



トースト、ハム、目玉焼き、生野菜、牛乳



ガーリックフライドライス、ソーセージ、目玉焼き、コールスローサラダ、コンフレーク



昼食

エビフライ、野菜炒め、ポテトサラダ、玉子スープ、メロン



ビビンバ丼、韓国風豆腐スープ、バナナ



豚肉炒め、野菜炒め、ソーセージのソテー、キムチ、野菜スープ



夕食

豚肉の豆腐和え、茄子炒め、野菜ボール(団子)、スープ



鳥のグリル焼き、サラダ、トマト、練り物のソテー、豆腐スープ、スイカ



焼き豚、サラダ、ニラ炒め、もやし炒め、豆腐スープ、メロン



立地&周辺環境

当校は空港からも比較的近くクラーク主要スポットの中心に位置しています！



◆マニラ空港から当校は車で約2時間かかります(ラッシュ時でも所要時間は僅かの前後のみ)

徒歩圏内の周辺環境

当校周辺は治安も良く徒歩3分以内にスーパー・カフェ等がございます



◀徒歩10秒のカフェは
生徒様の憩いの場

徒歩3分のカフェと▶
2Fはステーキハウス



◀徒歩3分の大型スーパー店内

徒歩約20分のNEPOモールと
モール付近のスターバックス▶



当校前の幹線道路▶

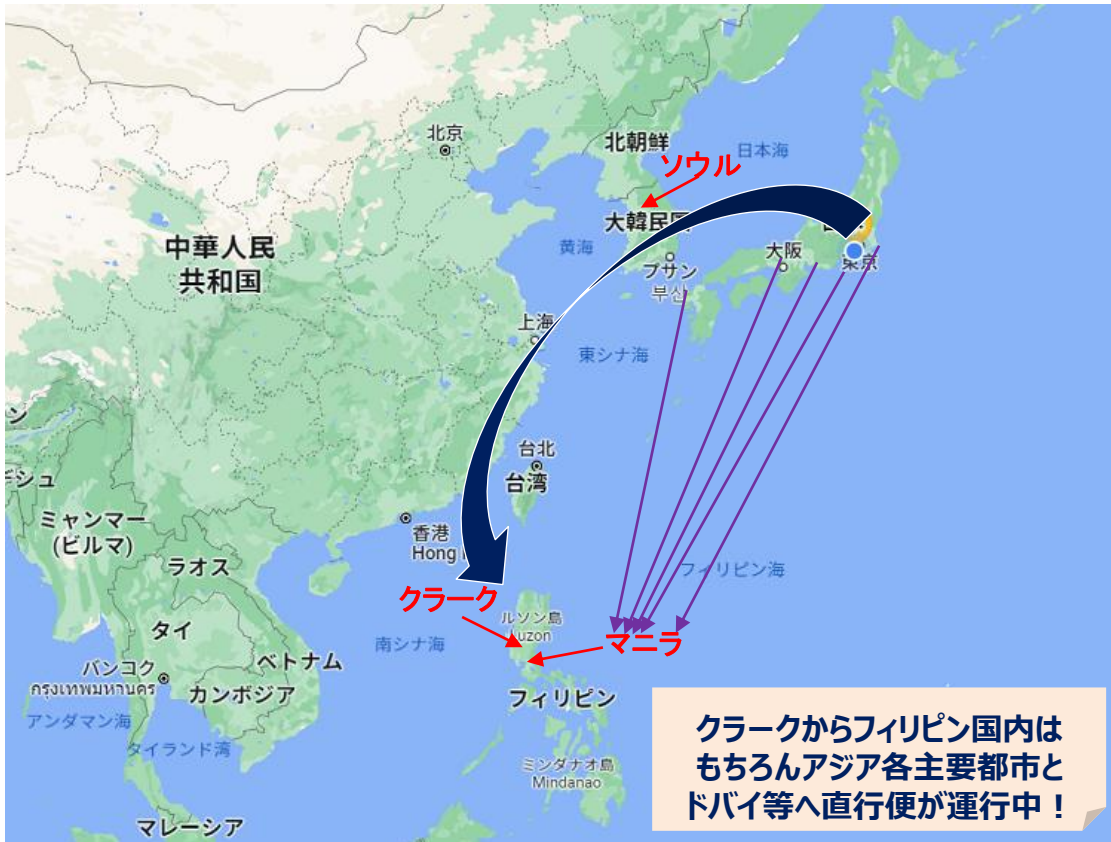
▼Grab TAXIアプリは欠かせません



日本⇄クラーク間アクセス

実は日本から一番近い英語留学先＝クラークです！

フィリピンの首都はマニラですが、マニラは大都会でフィリピン英語学校独自の“寮と学校校舎一体型”構造の建物が稀少なため、マニラにはコロナ明け以降、英語学校がほぼ無いのが現状です。よってマニラから陸路で約2時間のクラークは、成田発着の直行便もあり日本から一番近い英語留学先です。



クラークからフィリピン国内は
もちろんアジア各主要都市と
ドバイ等へ直行便が運行中！

日本からのアクセス

◆日本⇄マニラ間◆

羽田、成田、名古屋、
関空、福岡発着で
フィリピン航空の
直行便が運行。他、
セブパシフィック航空等も運行。
往復航空券(全て込み)の目安
24,000円～114,000円



◆成田⇄クラーク間直行便◆

セブパシフィック航空で
成田発土日 クラーク発土日
※以下、料金・スケジュール例
成田発 11:15 クラーク 15:15着
クラーク発 4:50 成田 10:25着
往復航空券(全て込み) = 35,000円～54,000円
学校とクラーク空港が近い点からも直行便が最適！

マニラ空港⇄クラーク間移動のGOOD NEWS！

コロナ前までもクラーク⇄マニラ北部間は高速道路が開通していたものの、マニラの中心部にあるマニラ国際空港から高速道路間の渋滞がひどく、マニラ⇄クラーク間は2時間～、渋滞状況によっては4時間かかっていました。その後、2020年に『SKYWAY』という高速道路がマニラ国際空港近くからクラーク間全面開通したことで、現在は安定してマニラ国際空港⇄クラーク間の移動は片道約2時間（最速1時間40分）で可能となっています。



マニラ国際空港 (ターミナル2)



クラーク新国際空港

クラーク紹介①

当校から片道30分以内で以下の全てのスポットに行けます！

日本顔負けのショッピングモールが複数あり、オシャレなカフェにコリアンタウン。更に地元のマーケット巡りも慣れてくると楽しみの一つになります！



クラークの交通手段

- ①トライシクル
 - ②ジプニー
 - ③Grabタクシー
- で最も便利な手段がGrabタクシー(アプリを事前にインストール要)



①



③



②



クラーク紹介②

リゾートエリアに大型ショッピングモールと毎週末が楽しみ！

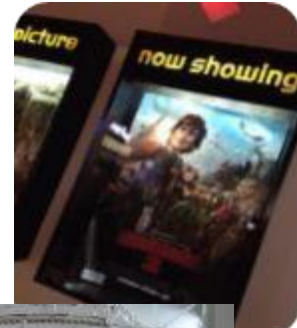
片道90分のスービックリゾートエリアにて

リゾート、ビーチ、イルカやアシカと泳げるオーシャンパーク、迫力満点の動物園とスービックは世代を問わず楽しめる、1日で遊び切れない超人気スポットです！



片道30分の大型ショッピングモールにて

クラークに複数ある大型ショッピングモールではお土産を買ったり映画館や多くのグルメが楽しみ、1日いても飽きません！



キャンパスライフ①

毎日楽しく過ごせるWE ACADEMYライフ！



キャンパスライフ②

アフタースクールもキャンパス内で充実の時間！



ウィークエンドライフ

毎週末も楽しく過ごせるWE ACADEMYライフ！

※全て片道1時間以内

大人も終日楽しめる
巨大ウォーターパーク
『AQUA PLANET』

ファミリーに大人気
のサファリパーク
『CLARK SAFARI』

博物館もある市内観光
&大型モールでランチ
『SM CLARK CITY』
※ショッピングモールは複数有



学校情報

| | | | |
|---------|--|---------|--|
| 学校名 | CLARK WE ACADEMY | インターネット | 全エリアで使用可能&回線状態良好 |
| 法人登記名 | WE ACADEMY WORLDWIDE EXCELLENCE, INC. | 学校施設 | 大型プール、ゴルフ練習場、ジム、売店、学食、寮3棟、オフィス、講義棟、バスケ・バドミントンコート、サッカー場 |
| 設立年 | 2016年 | | |
| 住所 | Fil-Am Friendship Hwy, Angeles, 2009 Pampanga, Philippines | 門限 | 成人は無し。18歳未満は有（成人同行のものとのみ外出可） |
| SSP番号 | AAFS NO。JHM-17-TVET-258 | 洗濯・掃除回数 | それぞれ週3回（料金に含む） |
| TESDA番号 | NTR-201603540013 | 延泊料金 | 日曜退寮の場合、個室2,000ペソ・個室以外1,500ペソ |
| 代表電話 | 63-949-408-0898 | 空港送迎 | クラーク空港：1,000ペソ現地払（複数名の場合計1,500ペソ） |
| 敷地面積 | 11,879平方メートル | | マニラ空港：5,000ペソ現地払（複数名の場合計6,000ペソ） |
| 定員数 | 124名 | 日本人スタッフ | 有 |
| 入寮 | 土曜15:00～日曜 | 退寮 | 土曜（延泊料金：個室 2,000ペソ 個室以外 1,500ペソ） |
| ピックアップ | 土曜15時～日曜2時 日曜10時～月曜2時（マニラ空港・クラーク空港共通の対応可能時間帯） | | |
| 教室数 | マンツーマン60室/グループ10室 | 生徒国籍率 | 韓国25～55%、日本15～35%、台湾・中国0～30%、中東5～10%、ベトナム・他0～10%、※時期により変動有 |



到着時の無料ウェルカムセット



★Website : www.clarkweacademy.com

★Instagram : https://www.instagram.com/we_academy2022

★Facebook : <https://www.facebook.com/weacademy2016>



**私はいつかまた
WE ACADEMYに来たい！**

