

"The best way to rapidly improve one's English proficiency in a short period of time is to use English as much as possible and be exposed to an English environment 24/7. To achieve this, B'Cebu is making an effort to apply this to all aspects of learning and living."

Japanese Sales Manager:  
**beci.academy@gmail.com**

Global Sales Manager:  
**beci@beciedu.com**

Chinese Sales Manager:  
**becichina@163.com / bcebuchina@gmail.com**

Taiwanese Sales Manager:  
**becitaiwan@gmail.com**

Vietnamese Sales Manager:  
**becivn@gmail.com**

Middle East, Thailand, Mongolia, Europe Sales Manager:  
**beci.marketing@gmail.com**





# API BECI

API BECIはフィリピン北部にある「サマーキャピタル」と呼ばれる高原都市バギオで、2002年にESL事業をスタートし、生徒の第二言語習得の目標をサポートするために様々なコースを提供してきました。

私たちのカリキュラムは学習者中心で、学習プロセスに最大限の重点を置き、学習者自身の学ぶ意欲を高め、その結果としてより短期間で成果を得られるよう、学習方法にも工夫を重ねています。

私たちは、学習環境が学業における他の要素と同じくらい重要であることを知っています。そのため、私たちのキャンパスは、学生が快適に学習できるような、自然に囲まれた場所に設置されています。そして、学習スペースと生活空間も、快適な学びと心地よい暮らしを実現するために設計されています。

異なる場所に4つのキャンパスがあることによって、生徒は各キャンパスが持つ独自の特色や特徴的なカリキュラム、コースを発見することができます。その結果、生徒は視野を広げ、自分を成長させる新しい経験や考え方に触れることができます。



# B' CEBU

B' Cebu (ビーセブ)はマクタンニュータウンにあるAPI BECIのセブキャンパスです



# CAFE CAMPUS

# 43 Gladiola Street, Amparo Heights, Camp 7 Baguio City, Philippines

Courses Offered:

- Speed ESL
- Intensive ESL
- Lite ESL
- Working Holiday



# SPARTA CAMPUS

# 37 Yangco Rd., Upper General Luna Baguio City, Philippines

Courses Offered:

- 24 ESL
- TOEIC
- IELTS
- IELTS Guarantee



# CITY CAMPUS

Zenmist properties # 48 Kisad Rd, Montinola Subd, Baguio City, Philippines

Courses Offered:

- Speed ESL
- Lite ESL
- ESP
- IELTS
- Flexi-Speed ESL
- Flexi-Lite ESL
- Flexi-ESP

# API BECI HISTORY

2002-2009

バギオにてグリーンパレーキャンパスをオープン、セミスパルタコースを提供

2010-2014

日本から大学キャンブ受け入れ、ホテル寮クラブハウスを開設、スパルタコースを提供開始

2015-2016

メインキャンパスオープン、セミスパルタ/スパルタ/TOEIC/IELTSコース提供

2017-2018

ベトナムホーチミンキャンパスとバギオBECI The CAFEキャンパスをオープン

2019-2022

オンラインコース提供開始、バギオに2つのキャンパスをオープン(スパルタキャンパス・シティキャンパス)

2023

Opening of B'Cebu



# B' CEBU

Angasil Corner, Kasinto St., Mactan, Lapu-Lapu City Cebu, Philippines

提供コース:

- Speed ESL
- Intensive ESL
- B'Sparta
- IELTS
- IELTS Sparta
- IELTS Guarantee
- Junior ESL
- Lite ESL 4
- Lite ESL 2



# GREETINGS

こんにちは、B'Cebuへようこそ。  
20年の歴史を持つバギオAPI BECIの姉妹校であるB'Cebuは、セブ・マクタン島の新しい街、マクタンニュータウンに位置しています。

B'Cebuは、様々な国から集まる生徒がフィリピン人講師のもとで英語を学び、文化や人種、年齢が異なる人たちと一緒に生活することができるコミュニティです。新しい体験や異文化を求める方、英語力の短期間での向上や海外生活・旅行経験を求める方を歓迎しています。

B'Cebuのマネジメントは常に清潔で安全な生活環境・学習スペースを準備・管理します。また講師陣は、講師陣として誇りを持ち、最善を尽くしてレッスンを準備し提供します。そして、一人ひとりに英語の習熟と実践する機会を提供するとともに、学校とセブの地域コミュニティにおける文化発展にポジティブな影響を与えていきます。

B'Cebuのコミュニティに加わって、異なる文化や人々を尊重し、共に学び、共にかげがえのない時間を過ごしてみませんか。

念願の海外生活で英語力をアップする人もいるでしょう。人生の次の目標に向けて、自分をアップグレードすることができるかもしれないし、日々の忙しい生活から解放され、心も体もリフレッシュできるかもしれません。

B'Cebuで過ごす時間が、皆さんの人生の中でかけがえのない時間になるように、私たちは全力でサポートします。





# B' CEBU CURRICULUM

コース	コース内容			合計コマ数	こんな方におすすめ
	マンツーマン レッスン	グループ クラス	選択 クラス		
Speed ESL	4	2	3 *任意	9	マンツーマンとグループクラスで バランスよく学びたい方
Intensive ESL	6	-	3 *任意	9	マンツーマンメインで 集中的に学びたい方
B' Sparta	4	2	5 *必須	11	初級者から上級者まで スパルタ環境下で学びたい方
IELTS	4	2	3 *任意	9	IELTS対策に これから挑戦したい方
IELTS Sparta	4	2	5 *必須	11	IELTSをスパルタ環境で集中的に学習しながら 短期間でスコアアップを目指したい方
IELTS スコア保証	4	2	3 *必須	9	留学や海外就職での目的で 高いIELTSスコアが必要な方
Junior ESL	6	-	-	6	小学生～中学生の方
LITE ESL 4	4	-	-	4	英語レッスン以外に 自分の時間を大切にしたい方
LITE ESL 2	2	-	-	2	自由な時間をより多く確保したい方 *40歳以上の方



# SPEED ESL

Speed ESLは、BECIで提供されているプログラムの中で最も長い歴史を持つ、代表的なコースです。同時に、語学留学を決意し、フィリピン・バギオのBECIへ留学する方に非常に多く選ばれているコースです。このコースは英語で流暢に、そして自信を持ってコミュニケーションをとるためのコアスキル（スピーキング、リーディング、ライティング、リスニング）を向上させることを目的としています。また、語学力をさまざまな場面で活用できるようにすることで、活躍の場を広げ、より広いネットワークを構築することを目的としています。

## 対象レベル

- ・ 全レベル: 初心者～上級者

## コースの特徴

- ・ 英語の基本的な技能を網羅しているため、英語の全分野のスキルを伸ばすことができます。多彩なグループクラスから選べるので、仲間と一緒に練習しながら学べます。
- ・ このコースにはオプションで朝晩のボキャブラリークラスがあります。\*任意



## 1:1 CLASS

- ・ **Speaking (スピーキング)**  
- 学習した語彙を使い、様々なトピックについて発言したり、アイデアや意見を述べたりできるように練習します。
- ・ **Reading (リーディング)**  
- 各セクションにテーマ別の興味深いパッセージを用意した教材で、リーディングとボキャブラリーを中心に学習します。よく使われる表現、イディオムも学べます。
- ・ **Writing/Grammar (ライティング/文法)**  
- 様々な構文を使って、より長く、より適切な文章を作ることを学びます。
- ・ **Vocabulary/Speaking (ボキャブラリー/スピーキング)**  
- 様々な場面でコミュニケーションをとるためによく使われる語彙や表現を習得します。

\*マンツーマンクラスの科目や教科書は、アカデミックコーディネーターと相談の上、リクエストに応じて変更可能です。(追加費用無し)

## GROUP CLASS

- ・ **Speaking (スピーキング)**  
- クラスメイトと交流し、アイデアを出し合う機会を持ちます。重要な気づきを得たり、効果的な自己表現の方法を学んだりすることができます。
- ・ **Listening (リスニング)**  
- このクラスでは、実生活からニュースまで幅広いトピックが取り上げられ、それぞれのトピックに基づいた具体的な情報、ポイント、補足説明、想定されることを聞き取るようになります。

## OPTIONAL CLASS

- ・ **モーニングボキャブラリークラス/テスト**
- ・ **ナイトクラス**
  - Debate and Speech
  - Idioms and Expressions
- ・ **イブニングボキャブラリークラス/センテンスクラス**

\*モーニング/ナイトクラスの受講は任意です。  
\*ナイトクラスの種類や内容は、現地の状況により異なることがあります。  
\*ナイトクラスの受講登録は先着順です。毎週水曜日に翌週分の受講希望表を掲示します。登録締切は木曜日午後4時までとなります。  
\*最大3クラスまで受講することができます。  
\*各ナイトクラスの開催には最低2名の生徒からの受講希望が必要です。最低人数に達しない場合、そのクラスはキャンセルとなります。



- ・ リーディング
- ・ スピーキング
- ・ ライティング/文法
- ・ ボキャブラリー/スピーキング



- ・ リスニング
- ・ スピーキング



- ・ モーニングボキャブラリークラス



- 以下から選択;
- ・ イブニングボキャブラリー/センテンスクラス
  - ・ ナイトクラス
    - Debate and Speech
    - Idioms and Expressions

## サンプルスケジュール

TIME	CLASS TYPE	SUBJECT
07:00 - 07:50		朝食
08:00 - 08:45	任意参加	モーニングボキャブラリークラス
08:55 - 09:40	マンツーマン	スピーキング
09:50 - 10:35		休憩
10:45 - 11:30	マンツーマン	リーディング
11:40 - 12:25	グループ	スピーキング
12:30 - 13:30		昼食
13:30 - 14:15		休憩
14:25 - 15:10	マンツーマン	ライティング/文法
15:20 - 16:05	グループ	リスニング
16:15 - 17:00	マンツーマン	ボキャブラリー/スピーキング
17:10 - 17:55	任意参加	ナイトクラス
18:00 - 19:00		夕食
19:00 - 19:45	任意参加	イブニングボキャブラリークラス
19:55 - 20:40		休憩

※上記はサンプルです。スケジュールは個人で異なります。



# INTENSIVE ESL

マンツーマンレッスン数が多いこのIntensive ESLコースは、可能な限り短期間で学習効果を高めることができる集中プログラムです。また、各クラスで様々な学習機会を設けることで、英語力の早期向上につながります。

## 対象レベル

- ・ 全レベル: 初心者～上級者

## コースの特徴

- ・ マンツーマンレッスンが多く、一人ひとりに合った丁寧なフィードバックが受けられるため、英語基本4技能を偏りなく伸ばすことができます。会話量が多く、自分の考えを自由に表現することができるようになります。
- ・ このコースにはオプションで朝晩のボキャブラリークラスがあります。\*任意



## 1:1 CLASS

- ・ **Speaking (スピーキング)**  
- 学習した語彙を使い、様々なトピックについて発言したり、アイデアや意見を述べたりできるように練習します。
- ・ **Reading (リーディング)**  
- 各セクションにテーマ別の興味深いパッセージを用意した教材で、リーディングとボキャブラリーを中心に学習します。よく使われる表現、イディオムも学べます。
- ・ **Writing / Grammar (ライティング/文法)**  
- 様々な構文を使って、より長く、より適切な文章を作ることを学びます。
- ・ **Vocabulary / Speaking (ボキャブラリー/スピーキング)**  
- 様々な場面でコミュニケーションをとるためによく使われる語彙や表現を習得します。
- ・ **Listening (リスニング)**  
- 様々な聞き取り訓練を通して、理解力とリスニングのスキルを身につけます。
- ・ **Speaking (スピーキング)**  
- これは追加的のスピーキング・クラスで、生徒が特定のトピックに対して自分の考えを表現しながらスピーキング・スキルを練習する機会を増やすことを目的としています。

## OPTIONAL CLASS

- ・ **モーニングボキャブラリークラス / テスト**
  - ・ **ナイトクラス**
    - Debate and Speech
    - Idioms and Expressions
  - ・ **イブニングボキャブラリークラス / センテンスクラス**
- \*モーニング/ナイトクラスの受講は任意です。  
\*ナイトクラスの種類や内容は、現地の状況により異なることがあります。  
\*ナイトクラスの受講登録は先着順です。毎週水曜日に翌週分の受講希望表を掲示します。登録締切は木曜日午後4時までとなります。  
\*最大3クラスまで受講することができます。  
\*各ナイトクラスの開催には最低2名の生徒からの受講希望が必要です。最低人数に達しない場合、そのクラスはキャンセルとなります。
- \*マンツーマンクラスの科目や教科書は、アカデミックコーディネーターと相談の上、リクエストに応じて変更可能です。(追加費用無し)



- ・ リーディング
- ・ スピーキング
- ・ ライティング/文法
- ・ ボキャブラリー/スピーキング
- ・ リスニング
- ・ スピーキング



- ・ モーニングボキャブラリークラス



- 以下から選択;
- ・ イブニングボキャブラリー/センテンスクラス
  - ・ ナイトクラス
    - Debate and Speech
    - Idioms and Expressions

## サンプルスケジュール

TIME	CLASS TYPE	SUBJECT
07:00 - 07:50		朝食
08:00 - 08:45	任意参加	モーニングボキャブラリークラス
08:55 - 09:40	マンツーマン	スピーキング
09:50 - 10:35		休憩
10:45 - 11:30	マンツーマン	リーディング
11:40 - 12:25		休憩
12:30 - 13:30		昼食
13:30 - 14:15	マンツーマン	スピーキング
14:25 - 15:10	マンツーマン	ライティング
15:20 - 16:05	マンツーマン	リスニング
16:15 - 17:00	マンツーマン	ボキャブラリー/スピーキング
17:10 - 17:55	任意参加	ナイトクラス
18:00 - 19:00		夕食
19:00 - 19:45	任意参加	イブニングボキャブラリークラス
19:55 - 20:40		休憩

※上記はサンプルです。スケジュールは個人で異なります。

# B'SPARTA

B'SPARTAはB'Cebuで開講されている他のコースに比べて、初日から最終日まで生徒の言語能力の向上のみに焦点を当てた、よりタイトなスケジュールとなっています。

このコースは学生の英語力向上を確実に向上させて、同時に生徒の自信を最大限に高めます。そのため、生徒の上達は短期間で2倍にも3倍にもなります。

## 対象レベル

- ・ 全レベル: 初心者～上級者

## コースの特徴

- ・ 通常の1:1クラスやグループクラスだけでなく、単語/ナイトクラスや自習も必須となるため、1日11コマの授業を受けることができます。そのため英語力を飛躍的に伸ばすことが可能です。
- ・ 授業への出席は厳守されています。
- ・ 月～木曜日は外出禁止となります。



## 1:1 CLASS

- ・ **Speaking(スピーキング)**  
- 学習した語彙を使い、様々なトピックについて発言したり、アイデアや意見を述べたりできるように練習します。
- ・ **Reading(リーディング)**  
- 各セクションにテーマ別の興味深いパッセージを用意した教材で、リーディングとボキャブラリーを中心に学習します。よく使われる表現、イディオムも学べます。
- ・ **Writing/ Grammar(ライティング/文法)**  
- 様々な構文を使って、より長く、より適切な文章を作ることを学びます。

- ・ **Vocabulary/ Speaking(ボキャブラリー/スピーキング)**  
- 様々な場面でコミュニケーションをとるためによく使われる語彙や表現を習得します。

\* マンツーマンクラスの科目や教科書は、アカデミックコーディネーターと相談の上、リクエストに応じて変更可能です。(追加費用無し)

## GROUP CLASS

- ・ **Speaking(スピーキング)**  
- クラスメートと交流し、アイデアを出し合う機会を持ちます。重要な気づきを得たり、効果的な自己表現の方法を学んだりすることができます。
- ・ **Listening(リスニング)**  
- このクラスでは、実生活からニュースまで幅広いトピックが取り上げられ、それぞれのトピックに基づいた具体的な情報、ポイント、補足説明、想定されることを聞き取るようになります。

## SPARTA PROGRAM

- ・ **モーニングボキャブラリークラス / テスト**
- ・ **ナイトクラス**  
- Debate and Speech  
- Idioms and Expressions
- ・ **イブニングボキャブラリークラス / センテンスクラス**
- ・ **自習**

\*スパルタプログラムの受講はすべて**必須**となります。  
\*ナイトクラスの種類や内容は、現地の状況により異なることがあります。



- ・ リーディング
- ・ スピーキング
- ・ ライティング/文法
- ・ ボキャブラリー/スピーキング



- ・ スピーキング
- ・ リスニング



- ・ モーニングボキャブラリークラス
- ・ ナイトクラス
  - Debate and Speech
  - Idioms and Expressions
- ・ イブニングボキャブラリー/センテンスクラス



- ・ 自習 \***必須**

### サンプルスケジュール

TIME	CLASS TYPE	SUBJECT
07:00 - 07:50		朝食
08:00 - 08:45	スパルタプログラム	モーニングボキャブラリークラス
08:55 - 09:40	マンツーマン	スピーキング
09:50 - 10:35		休憩
10:45 - 11:30	マンツーマン	リーディング
11:40 - 12:25	グループ	スピーキング
12:30 - 13:30		昼食
13:30 - 14:15	マンツーマン	ライティング/文法
14:25 - 15:10	マンツーマン	ボキャブラリー/スピーキング
15:20 - 16:05	グループ	リスニング
16:15 - 17:00		休憩
17:10 - 17:55	スパルタプログラム	ナイトクラス
18:00 - 19:00		夕食
19:00 - 19:45	スパルタプログラム	イブニングボキャブラリークラス
19:55 - 20:40	スパルタプログラム	自習
20:50 - 22:00	スパルタプログラム	自習

※上記はサンプルです。スケジュールは個人で異なります。



# IELTS

- IELTS
- IELTS SPARTA
- IELTS スコア保障

IELTSコースは、IELTSテストに馴染のない学習者が、IELTSの基本的なスキルを身につけ、テストの種類に慣れることができるように構成されています。

より集中的にIELTSを学びたい方には、IELTSスパルタコースも開講しています。

- 厳しい出席管理
- 午前中のVocaクラス/テスト、IELTS模擬テスト、自習は必須です。

IELTS、IELTS SPARTA、IELTSスコア保証コースは同じカリキュラム内容です。

※IELTS/IELTS Spartaコースお申込条件※

入学日から2年以内に発行されたIELTS公式スコア、もしくはご入学時のIELTSコースエントリーテストでOA3.5以上が必須となります。スコアを下回る場合はESLコースでのご案内となりますことを、予めご了承ください。



## 1:1 CLASS

- **Speaking (スピーキング)**  
- このクラスでは英語に対する自信とスピーキング力の向上を目指し、過去問をベースにパートを細分化し、様々な演習問題を通して様々なタイプの問題に慣れるように構成されています。
- **Reading (リーディング)**  
- 簡単な設問から難易度の高い読解問題まで、戦略的な解き方を学び、模擬テストを繰り返すことで実践力を身につけます。
- **Listening (リスニング)**  
- リスニングセクションの各パートに応じた具体的なスキルと対策を身につけ、過去問の出題形式を確認し、実践的な訓練を行うことに重点を置いています。
- **Writing (ライティング)**  
- 生徒がそれぞれの実力を最大限に発揮できるよう、一人ひとりに合ったライティング方法で効果的な指導を行い、課題に対するきめ細かなフィードバックを行っています。

## GROUP CLASS

- **Speaking (スピーキング)**  
- IELTS GC Speakingでは、IELTSに関連するスピーキングの傾向と対策を学ぶことができます。また、IELTSの難易度の高い問題にも素早く簡単に答える方法を学ぶことができ、すべての問題に詳しい解説付きの解答例が用意されているので、効果的にIELTSスピーキングテスト対策ができます。
- **Listening (リスニング)**  
- IELTS GC Listeningは、IELTSリスニングに必要な最新のテスト教材を提供し、プロ講師による集中的なフィードバック、テスト対策法、不可欠なボキャブラリーを提供します。

## MORNING VOCA

- IELTS: 任意
- IELTS Sparta / スコア保障: 必須

## MOCK TEST

IELTSコースをご選択の学生は、模擬試験の受講を行っていただけます。通常の授業に加えて毎日2時間、リスニング、ライティング、スピーキング、リーディングの4技能を含む実際のIELTS試験に備えたテストを行います。

- IELTS: 任意
- IELTS Sparta / スコア保障: 必須



- リーディング
- スピーキング
- ライティング
- リスニング



- リスニング
- スピーキング



- モーニングボキャブラリークラス



- 模擬試験

## IELTS スコア保証 (スコア未達の場合)

- 保証スコアに達するまで授業料全額免除
- (ただし、宿泊費および、ビザ延長費・教科書代・光熱費等の現地費用は自己負担)
- IELTS公式試験1回分が含まれる

## IELTS スコア保証の諸条件

- 保証コース受講者は1回の警告で保証資格を失います。
  - 遅刻3回=警告1回 \*保証資格喪失
  - 欠席1回=警告1回 \*保証資格喪失
- 毎晩の模擬試験 (2コマ) を必ず受験すること
- 12週間の受講期間以内に公式試験を受験すること

保証スコア一覧	
入学時スコア	保証スコア
4.0	+ 5.5 up
5.0	+ 6.0 up
6.0	+ 6.5 up
6.5	+ 7.0 up

IELTSスコア保証コースのお申し込みには、入学日から2年以内に発行されたIELTS公式スコアの提出が必要です。公式スコアの提出がない場合は、B'Cebuのレベルテスト (IELTS Mock Test) のスコアが保証スコアの基準となります。



# JUNIOR ESL

15歳未満（高校生未満）の生徒を対象に、カスタマイズされたカリキュラムを提供しています。このコースでは、魅力的なアクティビティを使って、話す、聞く、読む、書くといった主要な言語スキルに焦点を当て、英語力の基礎を固めることができます。また、基本的な文法構造の習得と語彙の増強に重点を置き、会話力を高めることを目的としています。



- ・リーディング
- ・スピーキング
- ・ライティング
- ・リスニング
- ・ボキャブラリー
- ・文法

## 対象レベル

- ・全レベル: 初心者～上級者

## コースの特徴

- ・担当講師は、ジュニアクラスの生徒を指導するために必要なスキルを身につけるため、専門的な研修を受けています。
- ・教材・教具は、ジュニアのニーズに合わせてカスタマイズしています。
- ・授業で取り上げるトピックは年齢に応じたもので、英語の授業や他の学校科目だけでなく、教育を通じた生活のあらゆる分野で必要なものです。



- ・リーディング
- ・スピーキング
- ・ライティング
- ・リスニング



- ・スピーキング
- ・リスニング

## 対象レベル

- ・全レベル: 初心者～上級者

## コースの特徴

- ・1日のクラス数が限られているため、宿題をしたり、クラスで取り上げられた内容を復習したりと、ゆとりのある生活が送れるようになります。
- ・また、英語の基本4技能もカバーしているので、英語のあらゆる分野のスキルを伸ばすことができます。
- ・LITE ESL 2コースでは、週1回、海外の生活スタイルについてのグループレッスンを行います。(最大12週間)

\* LITE ESL 2は40歳以上の方のみ対象となります。

# LITE ESL 4 & LITE ESL 2

このコースは、英語レッスン以外に自分の時間を大切にしたい方にオススメのコースとなります。ゆったりとした学習ペースとフレキシブルな授業時間により、自分のペースや都合に合わせて学習することができます。さらにこのコースは、多忙なライフスタイルを送る学生が、英語学習を妥協することなく留学することが可能にします。

また、LITE ESL 4コースは、4技能のみにフォーカスしているため、留学を希望するお子様に付き添う保護者の方にも適したカリキュラムを提供しています。また、LITE ESL 4コースは4技能のみに特化したカリキュラムとなっているため、保護者の方もお子様の上達を見守ることができます。



# 2+1 SYSTEM

## ドームクラス

2+1システムでは、2人の生徒が1人のフィリピン人と寮をシェアします。通常の授業が終わると寮に戻り、日常会話やフレーズを練習します。お部屋の中でリラックスしながら、生きた英語を身につけることができます。



## 月曜日～木曜日 夜9時開催

15分 ドームクラス+ 15分 コンサルテーション



# SATURDAY ACTIVITIES

より多くのことを学び、より多くのことを体験するために、私たちは土曜日に特別なアクティビティを開催しています。



歴史を学ぶ  
シティツアー



ボランティア  
活動



トラベル  
アクティビティ



ランゲージ  
エクスチェンジ

## 近隣コミュニティでのボランティア活動



セブ島有数の  
観光地を巡る小旅行



## ジンベイザメ との触れ合い



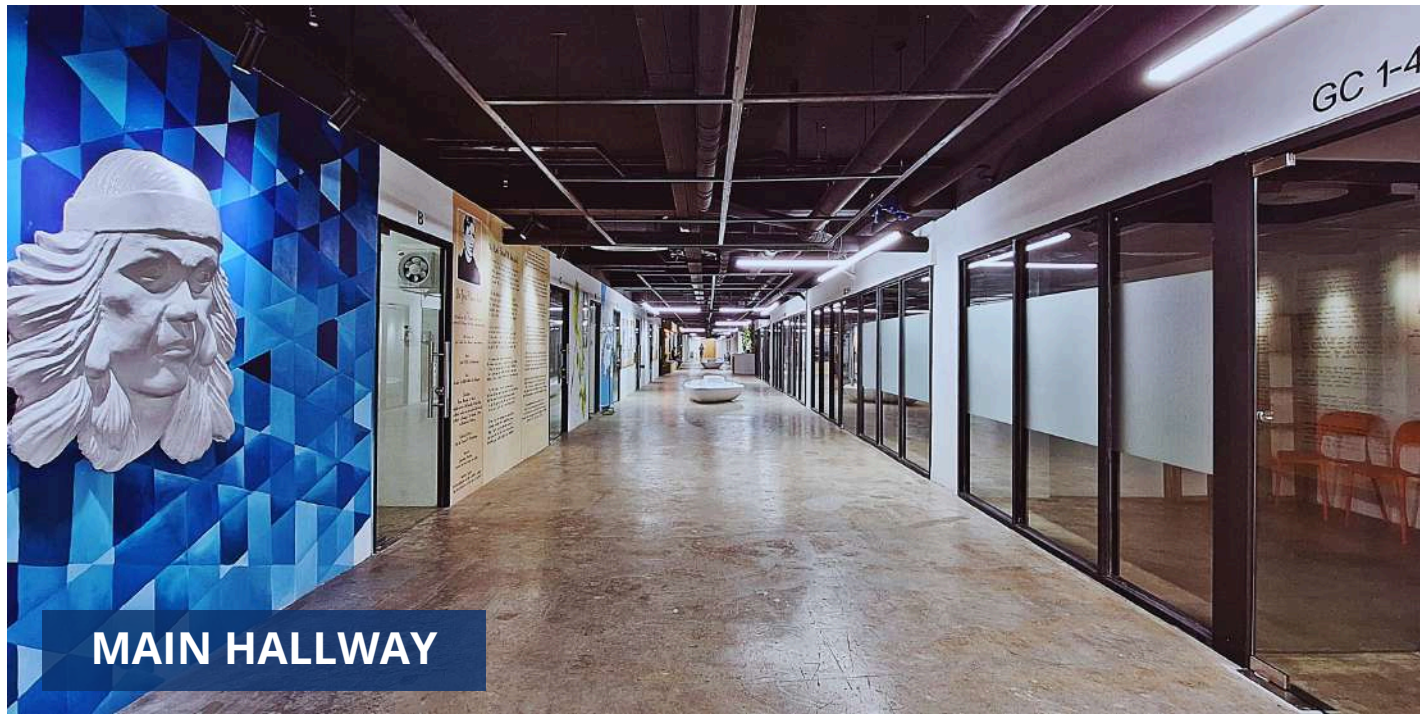
アイランド  
ホッピング



## セブ島の歴史 を巡るツアー







**MAIN HALLWAY**



**GROUP CLASS**



# ACADEMIC SECTION



**1:1 CLASSROOM**



**1:1 CLASS**



**GROUP CLASSROOM**







# B'Cebo

" a new language is a new life "

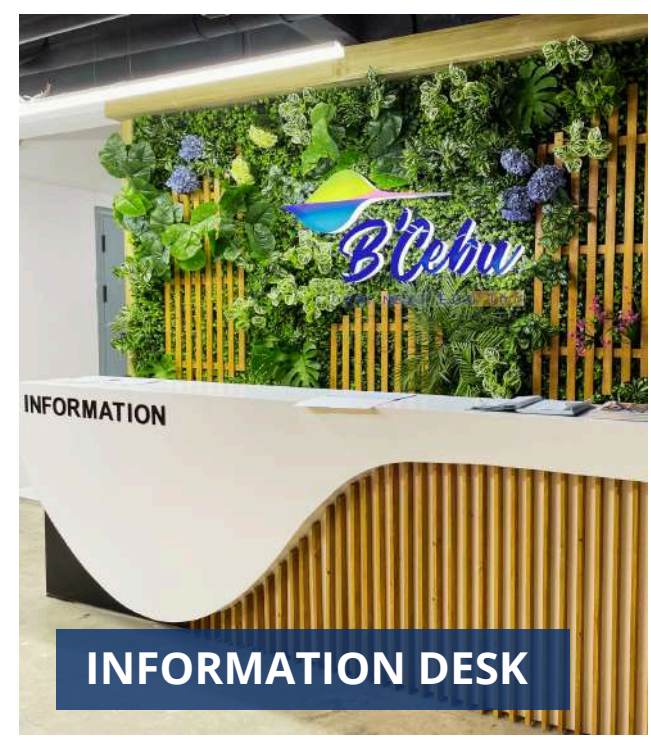
## ACADEMIC SECTION



LIBRARY



PRESENTATION ROOM



INFORMATION DESK







HALLWAY



OUTDOOR FIELD



DIVING SCHOOL



DINING

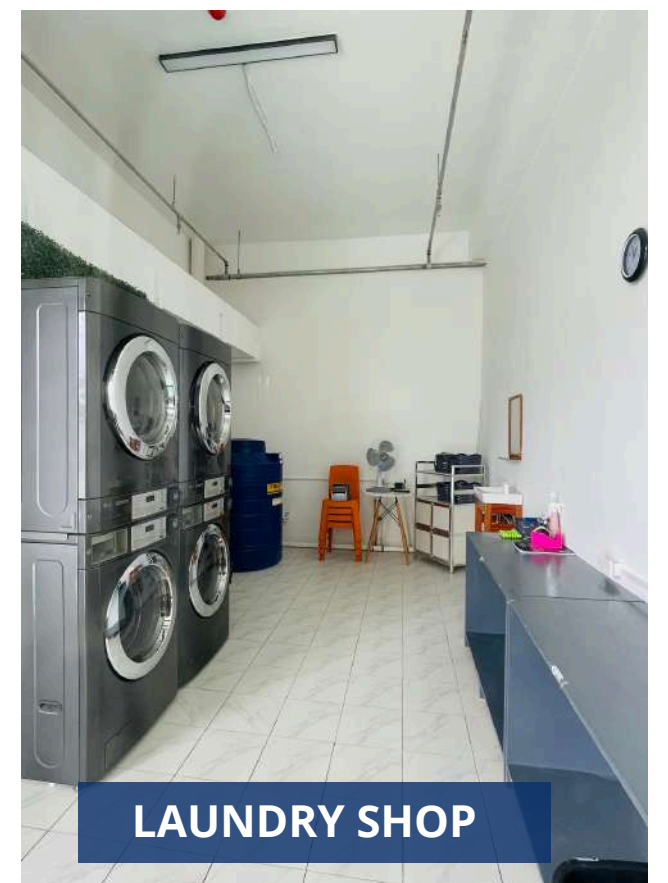


SWIMMING POOL

# FACILITIES



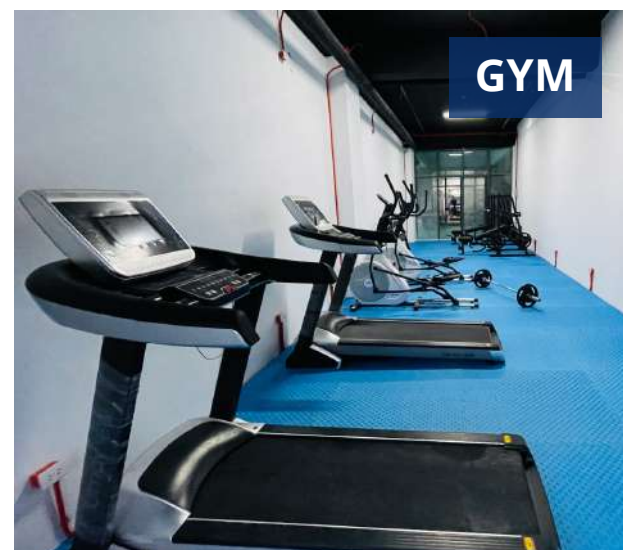
CONVENIENT STORE



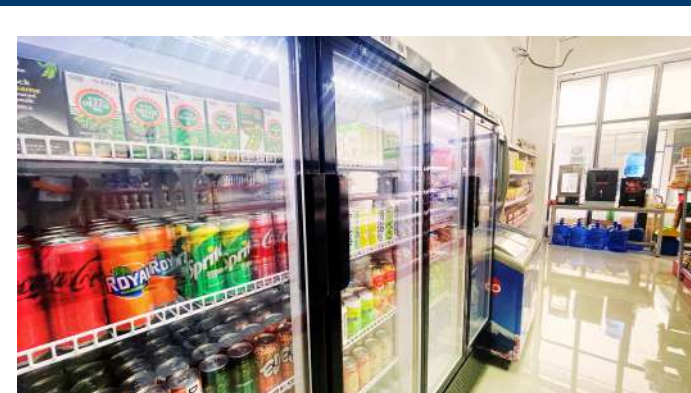
LAUNDRY SHOP



CAFE



GYM





# B'CEBU DORM SERVICES

THE PERFECT HOME AWAY FROM HOME

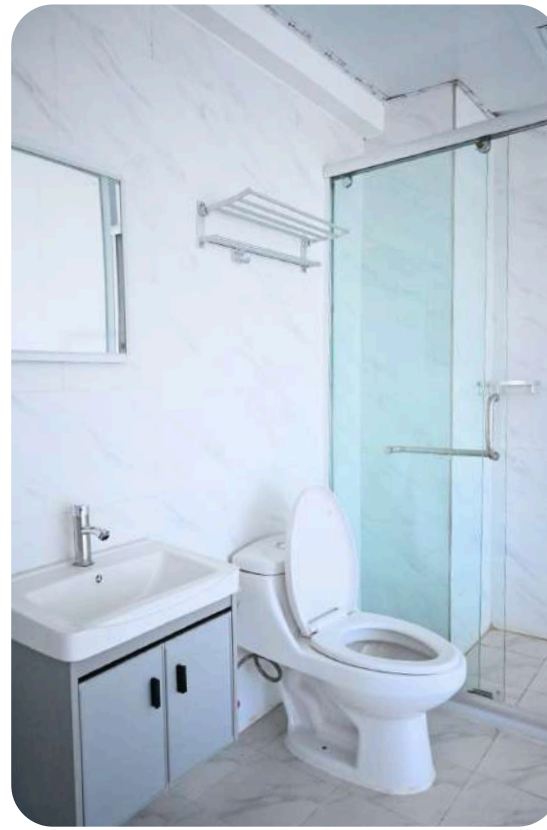
B'Cebuでは、快適な環境で勉強できるよう、綺麗に整えられた寮が用意されています。快適な空間で、リラックスしながら共に学べる施設です。

## DORMITORIES



### Awesome Feature

-  FREE WI-FI
-  STUDY DESK & LAMP
-  REFRIGERATOR
-  CLOTHES HANGER
-  HOT-WATER HEATER
-  SEPARATE SHOWER
-  HAIRDRYER





# 1人部屋

✓ 1-Bed

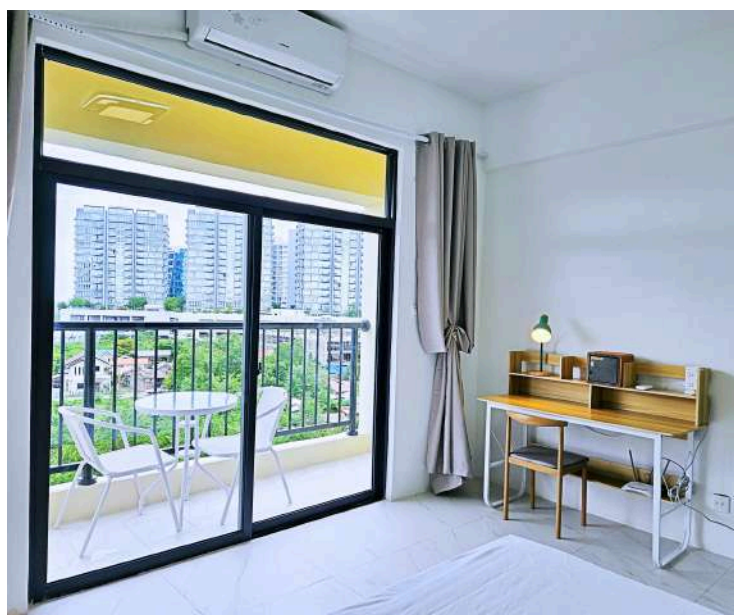
1人部屋はスペースが広く、ゆったりとリラックスできる時間を過ごせます。全室バルコニー付きで、外の空気を吸いながらリフレッシュすることも可能です。



# 2人部屋

✓ 2-Bed

2人部屋は、1人では寂しい、でも大人数部屋は苦手という方におすすめです。バルコニー、広々とした収納、学習スペースがあります。





## 2人部屋 (リビング付)

- ✓ 2-Bed
- ✓ Living Room

2人部屋(リビング付)は、独立した寝室とリビングスペースがあり、ソファでくつろぐことができます。ご家族やご夫婦でのご利用に最適です。



## 3人部屋 / 2+1

- ✓ 3-Bed

3人部屋/2+1は、一緒に暮らす多くの友人を作ることができる最も費用対効果の高いスペースです。机、収納スペースなどは4人分ありますが、最大3人までとなります。







## A sector - LG Garden

生活用品が一通り揃い、レストラン、マッサージ、ヘアサロンなどの商業施設もある複合型ショッピングスポットです。

## B sector - Newtown Main Street

マクタンニュータウンレジデンスビルの中にあり、スーパーマーケット、薬局、レストラン、カフェ、ホテルなど、さまざまな店舗が立ち並んでいます。

## C sector - Near Quezon National Highway

A sector (LG Garden) の反対側の道路沿いには薬局、レストラン、カフェ、両替所などがあります。

## D sector - Alfresco Foodcourt

フィリピン料理を含む、様々なレストランやカフェが並ぶフードコートで、屋外で食事ができます。

## LG GARDEN WALK



## HMART

The mart with Korean groceries and Korean food

## MR.D.I.Y.

The variety of household items



## A SECTOR

5min walk

## B SECTOR

5min walk

## STARBUCKS

Fuel up for your day with a delicious cup of coffee from Starbucks



## ROBINSONS EASYMART

The supermarket where you can purchase various household items and groceries

## PORTSIDE

Money Exchange



## ROSE PHARMACY

The pharmacy that sells simple household goods



## JOLLIBEE

The most famous fast food chain in the Philippines

## LAUNTEA LAUNDRY

Self Laundry Service



## C SECTOR

7min walk

## D SECTOR

5min walk

## OUTDOOR DINING AREA

The space where you can sit and eat outside



## MANANG SAYOUG

The restaurant with meat, seafood, fish, chicken, and noodles

## PICKUP COFFEE

The takeaway cafe with coffee, iced tea, yogurt





# B' CEBU REGULATIONS

## 生活面の規定

\*Excerpts from Orientation Materials\*

### 1. 授業時間

- レギュラークラス 月曜日～金曜日（45分／休憩10分）
- 開始時間は生徒によって異なります。

### 2. 授業規定

- 学校は毎月1日-31日までをひと月として、月に最低18日間の授業を提供するします。
- 最低授業日数が月18日未満の場合は、土曜日または祝日に補講授業が行われ、スケジュールは掲示板でお知らせします。

#### 注意

- フィリピンの祝日には授業は行われません。
- 予測不可能な自然災害（例：台風、地震など）、学校の管理を超える状況や事態により授業が行えない場合、補講授業は提供いたしません。
- 個人的な事情や病気で欠席した場合、補講授業は提供いたしません。
- すべての生徒は決められたカリキュラムに従って授業を進めなければなりません。

### 3. 欠席及び遅刻

- 個人的な理由で欠席する場合、INFORMATION DESKで授業開始の1時間前までに、手続きをする必要があります。
- すべての授業は1時間ごとに始まり、5分以上遅刻した場合は欠席とみなされる。
- 事前申請が無く、3回以上同じ授業を無断欠席した場合、その授業は自動的になくなり、4週間の間はその授業の再受講申請が不可能となります。
- 授業開始後5分以内に講師が教室に現れない場合は、INFORMATION DESKにお知らせください。

## 生活面の規定

### 1. 外出および門限

- 通常の授業時間中（08:00から18:00）に生徒は外出することはできません。ただし、SPEED ESLおよびLITE ESLコースの生徒は例外です。
- B'SPARTA、IELTSスパルタコースでは、平日（月～木）は健康上の理由以外の外出はできません。金曜日の外出は下記ルールに従って許可されます；
  - 毎日の単語テスト（火曜日～金曜日）に3回以上合格すること。
  - その週の出席率100%を維持すること（病気休暇を除く）。
  - 毎週金曜日にテスト結果と外出対象生徒のリストを掲示板に掲示すること。
- 外出するときは警備員に学生IDカードを提出し、行き先と名前を記録に記入します。
- 翌日に授業がある場合、23:00までに戻る必要があります、23:00から07:00までは学校からでることはできません。翌日授業がない場合は、門限は午前1時までとなります。

**注意：門限間際に学校に戻った場合、すぐにお部屋に戻るようしてください。**

### 2. 旅行・外泊許可証

- 旅行や外泊は、授業がない週末や祝日にのみ可能です。
- 旅行や外泊の許可は、毎週木曜日までに申請書を提出し、GENERAL MANAGERの承認を得る必要があります。

**注意：許可を受けるためには、生徒の名前で予約されたホテルの確認書、及び航空券のコピーを提出しなければなりません。また、旅行中に発生した事件・事故については、学校は責任を負いかねます。**

### 3. 食事時間

- 指定された時間以外では、ダイニングでの食事は提供されません。
- 食器類の貸出やお部屋への持ち込みはできません。
- 食器類を破損した場合、同一の物品を購入する際の費用をデポジットから差し引きます。

DINING SCHEDULE		
Time	Weekdays	Weekends & Holidays
Breakfast	07:00 – 07:50	08:00 – 08:50
Lunch	12:30 – 13:20	12:30 – 13:20
Dinner	18:00 – 18:50	18:00 – 18:50

### 4. 宿泊施設（滞在寮）

- 寮の部屋割りは学校管理者の裁量により決定されます。
- 学校はトイレトペーパーや個人の消耗品の支給いたしません。
- 入寮後、生徒はお部屋の破損有無を確認し、同意書にサインします。
- 生徒の故意又は過失により学校の所有物に破損や損害が生じた場合、生徒はその補償を要求されます。
- 寮のお部屋を変更希望の場合は、毎週水曜日の16:00までにADMIN OFFICEで申請可能です。寮のお部屋変更が承認された場合に限り、その週の土曜日または日曜日の午後に移動することができます。
- 寮お部屋内での調理は禁止です。火や熱を発生させる機器や器具の使用も禁止です。

**注意：生徒の安全と利便性のため、学校の管理者は予告や生徒の同意なしに寮お部屋に入ることができません。**

### 5. ランドリーサービス

- 学校では洗濯サービスを管理・提供しておりません。1階ランドリーショップを利用できます。
- 費用：200ペソ/最大8kgまで
- 学校は洗濯物の紛失や損傷に対して責任を負いかねます。