

Campus Language Center

レッスンも環境もハイグレード
セブ留学に新しい価値

Campus Language Center「10の魅力」

- ① CDUESLセンターのカリキュラム、優秀な講師はそのまま
- ② セブ最大の客室数、充実施設のラグジュアリーホテルで快適滞在
- ③ 世界の多彩なメニューを堪能し、心配な食事問題もクリア
- ④ 目の前は食事、買い物も便利なショッピングセンター
- ⑤ 病院もあり、道幅も広く渋滞がなく、周辺は落ち着いた安心エリア
- ⑥ 4技能を効率的に学び、コミュニケーション力を身につける
- ⑦ 豊富なコースが同料金のため、コース変更が自由にできる
- ⑧ お申込み者全員にオンライン留学10回レッスンをプレゼント
- ⑨ フレンドリーな講師との交流がメインのアクティビティ
- ⑩ 学校の寮が高級コンドミニアム。長期滞在の学生はお得に満喫

Campus Language Center

Campus Language Centerとは？

カリキュラム、優秀な講師はそのまま引き継いでいます。

2009年設立のCebu Doctors' University ESL Center (セブ医科大学 ESLセンター)が、新型コロナウイルスの影響のため現在は一時閉校中。
新たにBAI Hotel Campus Language Center (CLC)を設立しました。2022年5月からようやくセブ留学が再開され、
セブ生活を楽しみながらの「セブ留学」、日本にいながらセブ留学を学ぶ「オンライン留学」をご案内しています。

講師は、毎年5,000人近くの留学生が学んでいたセブ医科大学 ESLセンターの元講師のため、幼児から大学生、社会人、
ファミリー、シニア、英語初心者から上級者まで、お客様の英語レベルに合わせた英語指導ができます。



Campus Language Center

学校がある Baiホテルとは？

**セブ最大の客室数 668室のラグジュアリーホテル。
レストランや屋上プール、ジム、スパなどの施設も充実。**

セブ島にある4つ星ホテルの「Baiホテル」の中に、学校・教室があり、レッスンを行っております。
Baiホテルは、2017年にオープンした比較的新しく、きれいなホテルです。
客室数は23階建て668室あり、セブ島で一番多い客室数になります。



客室の種類は全部で4タイプに分けられます。

- デラックスルーム
- プレミアルーム
- エグゼクティブルーム
- エグゼクティブスイートルーム

当校のお客様のお部屋タイプは、デラックスルームのご案内になります。
デラックスルームとプレミアルームの違いは「階層」、
「バスローブの有無」の2点になります。

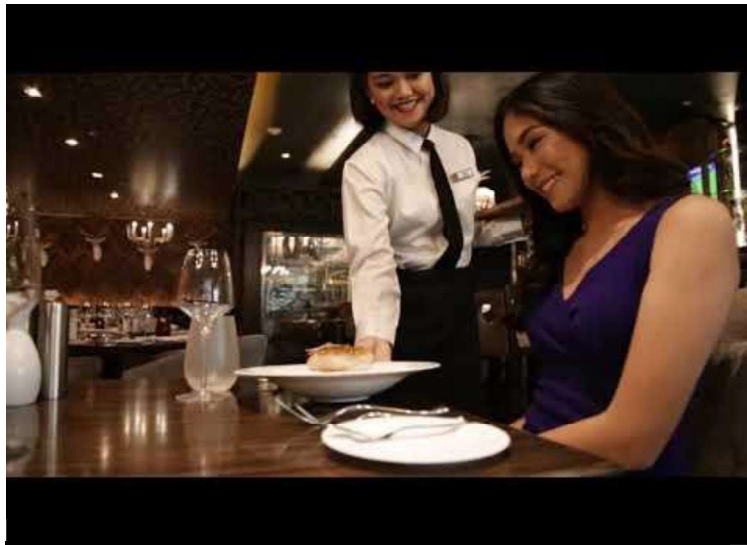
部屋の広さや利用できるサービスは同じです。
※デラックスルームは1階より下の階、プレミアルームは2階から17階。

Campus Language Center

何かを妥協する留学からバランスよく満たす留学へ

レッスンも環境もハイグレード、留学に新しい価値を。

モダンで洗練されたセブ島最大の客室数を持つBaiホテル。レストラン、バー、カフェ、プール、スパ、ジムなどの施設も充実。学生、社会人、ファミリー、シニアなど、どの世代にも快適に滞在ができます。



https://youtu.be/_7ZyU36pphg

今だから安心して過ごすために、ここだからできる。

コロナ禍でも安心して留学生活が送れる環境があります。ホテルでの感染対策も含め、ホテルには看護師常駐のクリニックもあります。



<https://youtu.be/aGZulaeymeA>

Campus Language Center

快適で便利な生活環境を提供



デラックスルーム(1ベッドルーム キングサイズベッド) 約27㎡



デラックスルーム(2ベッドルーム ダブルサイズベッド)約27㎡



ウォシュレット付き、トイレトーパーは流せません。
(1度に大量に流しますと詰まりの原因になりますのでご注意ください)

スーツケースの荷物も軽い。。。安心のアメニティ。。。

多チャンネルテレビ(NHKも含む)、高速Wifi、デスク、
電気スタンド、アイロン、ドライヤー、スリッパ、バスタオル、
シャンプー、コンディショナー、シャワージェル、ボディローション、ハミガキセッ
ト、スリッパ、石けん、体重計、貴重品BOX、
ミニ冷蔵庫、コーヒーと紅茶セット、ミネラルウォーター2本

Campus Language Center

4つ星ホテルの充実した施設



[施設] チェックイン 15:00 チェックアウト 11:00 / 全668室 / 屋上プール (子供用プールあり) /
フィットネスセンター / サウナ / プールバー / スパ / コーヒーショップ (3か所) / 両替所 / バー /
ステーキレストラン / 日本食レストラン / ブッフェレストラン / クリニック / キッズルーム

Campus Language Center

食事もハイグレード！毎日の健康は食事から！

昼食もしくは夕食は、buffetレストラン、日本食レストランからお選びできます。
ご滞在中に楽しめるお食事券をお渡し致します。(月曜日から金曜日)

① セブ島で人気のbuffetレストラン

世界各国の多彩なメニューを堪能

セブで人気のbuffetレストラン。世界の幅広いメニューが並び、
サラダや果物、スイーツも充実。毎日バランスよく、食事を楽しめます。
夕食は大人のお客様に喜ばれるビールも飲み放題！



② 日本人シェフによる日本レストラン

ほっとする本格的な日本食をご提供

食事内容は、以下のメイン+天ぷらのセットメニューをご提供します。

①野菜、②魚、③とんかつ、④照り焼きチキン、⑤鳥唐揚げ

※ご利用の1時間前までにレストランへ直接ご予約をお願い致します。

※月曜日から金曜日は朝食と昼食もしくは夕食、土曜日と日曜日は朝食が
プログラムに含まれます。(ホテル滞在のお客様)



Campus Language Center

食事はセブ島で人気のbuffeレストランを利用

留学で心配な食事問題もクリア。世界各国の多彩なメニューを堪能

滞在中の朝食・昼食もしくは夕食は ホテル内にあるセブで人気のbuffeレストラン。
日本食も含む、世界の幅広いメニューが並び、サラダや果物、スイーツも充実。毎日バランスよく、食事を楽しめます。

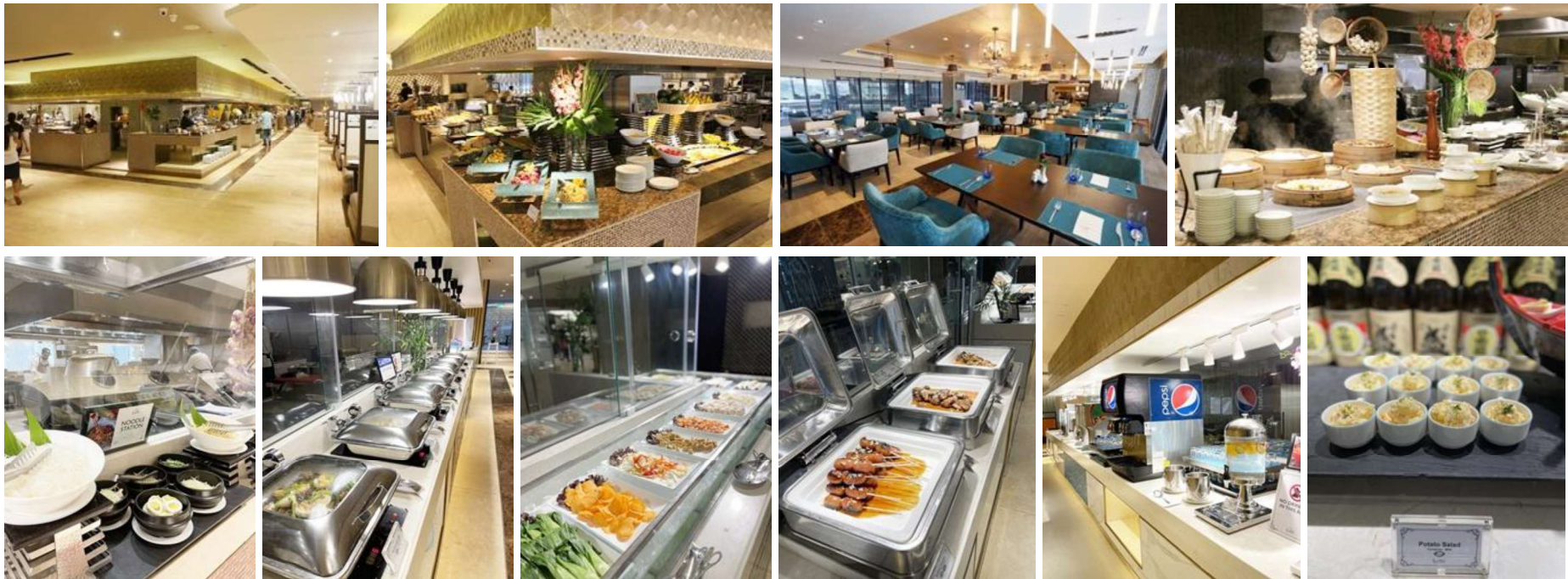


<https://youtu.be/aPw6JU49YqM>

Campus Language Center

留学で心配な食事問題もクリア

ご滞在中のお食事は、セブで人気のビュッフェレストランでお召し上がりいただけます。
日本料理をはじめ、世界各国の美食の数々。サラダ、フルーツ、その他多くのデザートもご用意しています。
バランスの良い食事を毎日楽しめます。



Campus Language Center

世界各国の多彩なメニューを堪能



Campus Language Center

日本食レストランの食事も選択可能！

日本人シェフによる本格的な日本食を味わうことができます。



【予約要】ご利用 1時間前までにレストランに直接ご予約をお願いします。

- ※メニューは、①とんかつ、②さかな、③野菜、④照り焼きチキン、⑤鶏唐揚げ からお選びできます。
- ※ご利用時間は、昼食もしくは夕食のどちらかをお選びできます。
- ※お持ちのお食事券をご利用時にお持ちください。追加費用はかかりません。
- ※コンドミニウム滞在のお客様のみご利用前に学校スタッフへご連絡ください。

Campus Language Center

ホテルの目の前は食事、買い物も便利なショッピングセンター

気軽に行けるショッピングモール。スーパー、レストラン・カフェ、雑貨店、両替所などがあり、飲食店は 50店舗以上。

毎日の夕食選びが楽しく、お腹いっぱい食べても 200~700ペソ。



<ホテルから見たショッピングセンター>



Campus Language Center

学校周辺は落ち着いた安心エリア



ホテル内にも24時間対応のクリニックがありますが、万が一の際には大きな新しい病院が車で2分の場所にあります。ジャパニーズヘルプデスクがあります。



ホテルは、セブ国際空港とセブ・シティ中心部のほぼ中間地点に位置しています。空港へは車で約15分、セブ・シティ中心部へは車で約10分の便利な立地。



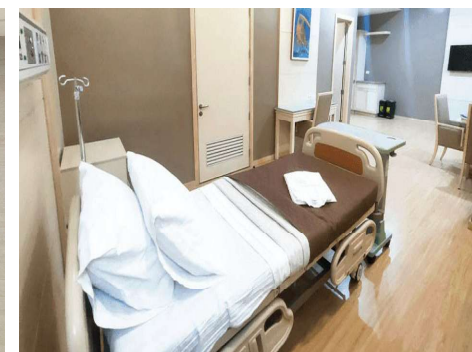
人気観光スポットのボホール島行きフェリー乗り場までは車で約10分。アイランドホッピングのビーチリゾートまでは車で30分。

Campus Language Center

万が一の時の安心 ジャパニーズヘルプデスク

学校近く(タクシーで2分)にある 「チョンワ ホスピタル | Chong Hua Hospital」

ジャパニーズヘルプデスクでは、海外での急な病気や怪我の際も安心して病院で診察していただけるよう、日本人看護師が患者様のサポートをしています。海外旅行保険に加入のお客様はキャッシュレス手配、処方箋の日本語訳等の対応が可能です。一部の海外旅行保険はキャッシュレス手を受けない場合もございます。



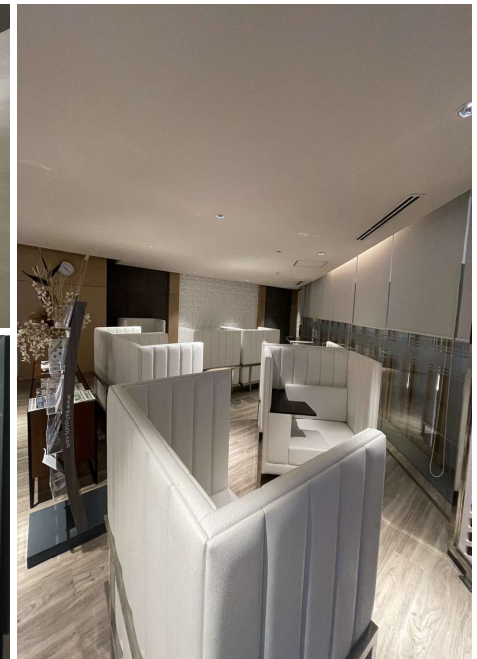
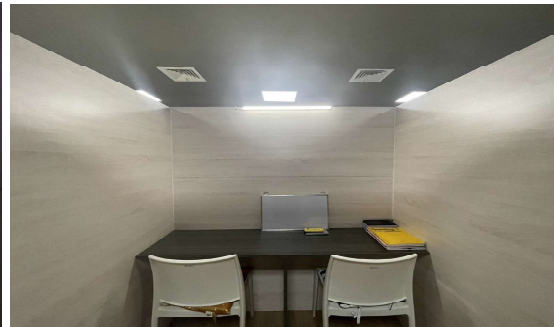
ジャパニーズヘルプデスク : 月-土 8:00-17:00 | 日祝休 ※受診予約はLINEからもご利用ができます。

※ホテルにも24時間のクリニックがございます。しかし、体調が中等症、重症、緊急の場合はチョンワホスピタルをご案内致します。

確実に英語力を身につけるカリキュラム

英語力向上に必要な4技能を効率的に学び、実践的なコミュニケーション力を身につけます。

マンツーマンレッスン中心の多彩なプログラム。ジュニアや学生、ビジネス、親子、シニア世代、英語初心者から上級者まで、ニーズに合った対応が可能。日本人はスピーキングが苦手な方が多く、授業時間の半分程度は英語を話す構成です。



Campus Language Center

ひとり一人の英語力をしっかり伸ばす独自開発のプログラム

- **General Speaking English** **基礎的な語学力を身につける! マンツーマンレッスン重視で会話力 UP!**
Conversation / Dialogue / Reading / Writing / Grammar / Listening / Discussion / Pronunciation ▶One-to-one × 6、Group × 2
- **University Academic (IELTS)** **海外進学に必要な IELTS 集中コース。試験問題の分析をもとに行う授業**
Speaking / Reading / Writing / Coaching / Listening / Vocabulary / Grammar / IELTS Mock Test ▶One-to-one × 6、Group × 2
- **TOEIC Course** **TOEIC 対策プログラム。効率的に短期間で TOEIC スコアアップ**
Speaking / Reading / Writing / Coaching / Listening / Vocabulary / Grammar / TOEIC Mock Test ▶One-to-one × 6、Group × 2
- **Business English** **実績的なビジネス英語スキルを身につける**
Conversation / Writing / Business Conversation / Presentation / Vocabulary / Grammar / Discussion ▶One-to-one × 6、Group × 2
- **Hospitality English** **旅行・ホテルなどのサービス業で働く人、将来目指す人に最適**
Conversation / Reading / Writing / Grammar / Listening / Hospitality/Travel English / Vocabulary ▶One-to-one × 6、Group × 2
- **Kids/Junior English** **3歳から中学生向けプログラム**
Conversation / Dialogue / Reading / Writing / Grammar / Listening / Pronunciation ▶One-to-one × 4、Group × 4
- **Senior English** **日常会話から海外旅行で使える英語を身につける**
Conversation / Reading / Writing / Grammar / Listening / Restaurant and Travel ▶One-to-one × 6、Group × 2
- **Short Program** **3泊4日、4泊5日、5泊6日の短期マンツーマンレッスン**
Conversation / Dialogue / Reading / Writing / Grammar / Listening / Pronunciation ▶▶One-to-one × 7

Campus Language Center

サンプルスケジュール

●General Speaking English

基礎的な語学力を身につける! マンツーマンレッスン重視で会話力 UP!

Conversation / Dialogue / Reading / Writing / Grammar / Listening / Discussion / Pronunciation ▶One-to-one × 6、Group × 2

AM		PM	
06:00 - 08:00	朝食 (ブッフェレストラン)	13:20 - 14:00	Grammar
08:20 - 09:00	Conversation	14:10 - 14:50	フリータイム
09:10 - 09:50	Dialogue	15:00 - 15:40	Listening
10:00 - 10:40	フリータイム	15:50 - 16:30	Discussion
10:50 - 11:30	Reading	16:40 - 17:20	Pronunciation
11:40 - 12:20	Writing	18:00 - 19:00	夕食 (ショッピングモールなど)
12:20 - 13:20	昼食 (ブッフェレストラン)	19:00 - 20:00	フリータイム (ジム、プール、スパなど)

<Lesson schedule>

- ①08:20 - 09:00
- ②09:10 - 09:50
- ③10:00 - 10:40
- ④10:50 - 11:30
- ⑤11:40 - 12:20
- ⑥12:30 - 13:10
- ⑦13:20 - 14:00
- ⑧14:10 - 14:50
- ⑨15:00 - 15:40
- ⑩15:50 - 16:30
- ⑪16:40 - 17:20
- ⑫17:30 - 18:10
- ⑬18:20 - 19:00

Campus Language Center

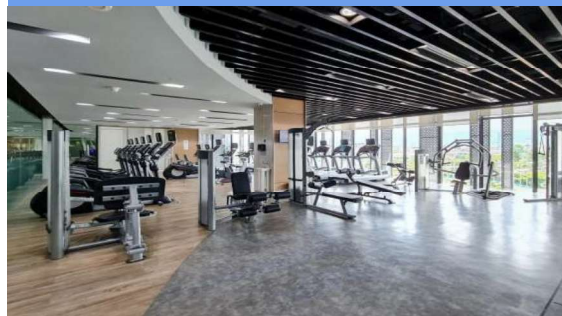
放課後や休み時間に利用可能

自習室(休憩室)



学校の目の前

ジム



室内履きが必要

カフェ



学校ID提示で20%割引

屋上プールバー



セブ市内一望

プール



タオル無料貸し出し

スパ



800ペソから

Campus Language Center

学生スケジュール(サンプル)

1 | ・セブご到着 ・ホテルチェックイン

- ・日曜日にご到着。セブ空港にフィリピン人スタッフが迎え。(別途4,000円)
- ・ホテルチェックイン時に、クレジットカードの承認、もしくは2,000ペソのデポジットが必要。



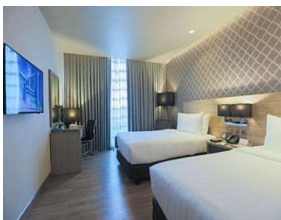
2 | ・初日(月曜日)

- ・06:00~【朝食】ブッフェレストラン
- ・09:00~ 教室がある5階エレベーター前に集合。オリエンテーション、ショッピングモールなどご案内します。
- ・10:50もしくは11:40~ レッスンが始まります。



3~6 | ・火曜日から金曜日

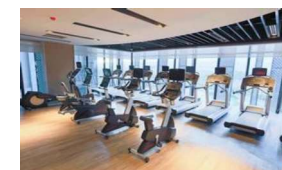
- ・06:00~【朝食】ブッフェレストラン
 - ・08:20~12:20 レッスン4コマ
 - ・12:20~13:20【昼食】ブッフェレストラン
 - ・13:20~17:20 レッスン4コマ
 - ・17:30~19:00 屋上プールやジムで体を動かす
 - ・19:00~20:30【夕食】
- ホテルの各レストランやショッピングモール内にあるレストラン
・ファーストフード店にて食事。
・20:30~21:30 ホテルのカフェやお部屋で宿題や自習をする。
・21:30~ 部屋でテレビを観たりしてリラックスタイム。



※プログラムは平日朝食と昼食もしくは夕食付き、週末は朝食付き。

7~8 | ・土曜日、日曜日

- ・06:00~【朝食】ブッフェレストラン
- ・09:00~16:00 アイランドホッピング
- ・16:00~17:30 お部屋でゆっくり
- ・17:30~18:30 ホテルのスパでマッサージ
- ・18:30~21:00 夕食
- ・21:00~22:00 ホテル屋上バーで一杯

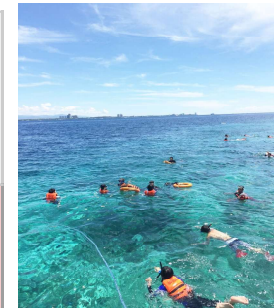


Campus Language Center

CLC アクティビティ



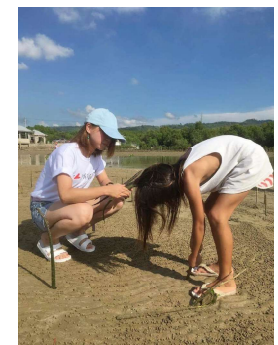
月曜日	<p style="text-align: center;">講師と行く夕食レストラン</p> <p>学校の向かいにあるショッピングモールのレストランへ行き、アクティビティ参加学生と 2人以上の講師と楽しく食事をします。</p>
土曜日	<p style="text-align: center;">アイランドホッピング、リゾートホテルディユース、市内ツアー、ボランティア</p>



・月曜日は、交差点を渡ると目の前にあるショッピングセンター「パークモール」にて、たくさんのレストラン、ファーストフードの中からみんなで相談しながら食事場所を選び、ローカルの味を感じたり、フィリピンフード、中華、たまにはラーメンを食べたりと、講師も含めて学生間の交流を楽しみます。もちろん英語で会話して、レッスン以外の英会話を楽しんでください。※学生の食事代(300ペソから500ペソ)は各自にて支払いをお願いします。※講師は2人参加します。(講師分の食事代は学校負担)

【週末アクティビティ費用】

- ・アイランドホッピング: 3,000ペソ～
 - ・市内ツアー: 1,500ペソ
 - ・リゾートホテルディユース: 2,000ペソ
 - ・オスロブディツアー: 4,500ペソ
 - ・孤児院ボランティア: 1,500ペソ
 - ・マングローブ植樹ボランティア: 1,500ペソ
 - ・子供たちへの炊き出しボランティア: 1,500ペソ
- ※週末によって催行されるアクティビティが異なります。



Campus Language Center

講師と行く夕食レストラン アクティビティ



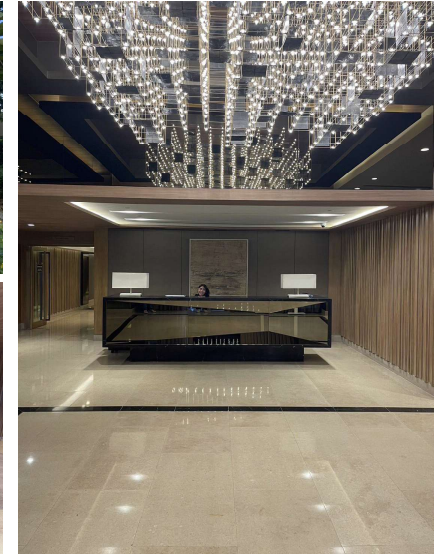
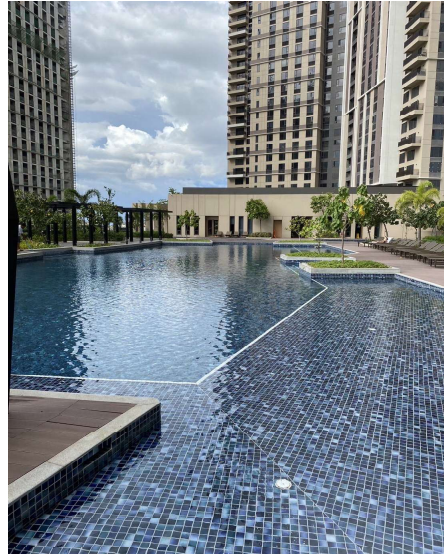
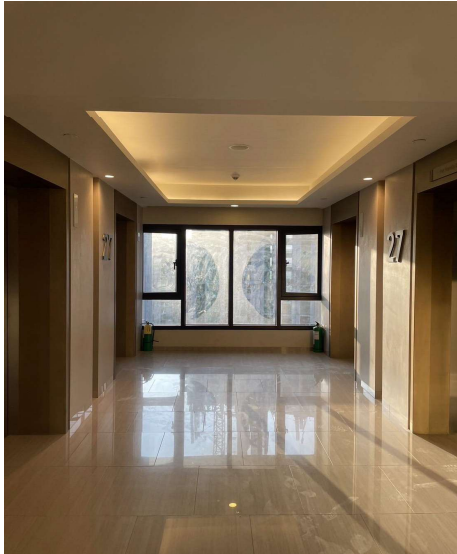
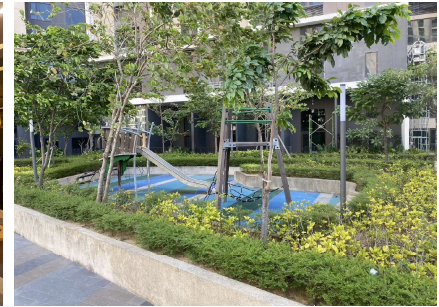
Campus Language Center

寮・高級コンドミニアムにてお得に滞在



Campus Language Center

寮・高級コンドミニアムにてお得に滞在



Campus Language Center

お申込み者全員にオンラインレッスン10回レッスンプレゼント

留学を充実させ、成功させる鍵は「出発前の準備」と「帰国後の継続」です。



オンラインレッスンでは、渡航前から英語に慣れること。また帰国後の英語学習の継続をサポートします。

渡航前に 受講することにより、英会話に自信がつき、留学生活が充実し、楽しさも倍増します。

またオンラインレッスンで学んだ講師とセブで “直接再会” することができます。

そして、帰国後に受講することにより、セブで学んだ英語力を継続し、さらに向上させます。

Campus Language Center

2025 オンライン留学特別キャンペーン

① 入学金無料(15,000円)→0円

レッスン回数	20回 (新規のお客様のみ)	30回 (継続のお客様のみ)	60回 (継続のお客様のみ)	80回 (継続のお客様のみ)
通常価格	24,000円	36,000円	72,000円	96,000円
キャンペーン価格	20,000円	27,000円	48,000円	56,000円
1レッスンあたり	1,000円	900円	800円	700円

※1レッスン40分 ※レッスンの有効期限はお申込み日より6ヶ月間有効。
※レッスンのご予約・取消はレッスンの5時間前までにになります。

Campus Language Center